

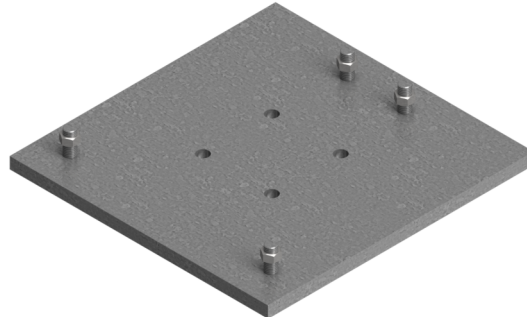


Número de artículo / Article number: 3F120-2

EAN / EAN number: 4250384742508  
Categoría de carga / Freight category: B

Placa adaptadora para mástil de celosía tubular

Adaptation plate for tube tower



### Descripción

Placa adaptadora para mástil de celosía tubular

Placa adaptadora para mástil de celosía tubular y dispositivo de instalación en hormigón

-para conexión a dispositivo de montaje de hormigón  
-incl. material de fijación

### Item description

Adaptation plate for tube tower

Adaptation plate

-for tube tower and concrete set up device  
-with screw nut

### Datos técnicos

Peso: 33,02 kg  
Dimensiones: 450 mm x 470 mm x 60 mm  
material:  
S235 JR

surface:  
hot dipped galvanized acc. to DIN ISO 1461

### Technical specifications

Weight: 33,02 kg  
Dimensions: 450 mm x 470 mm x 60 mm  
material:  
S235 JR

surface:  
hot dipped galvanized acc. to DIN ISO 1461

\* Todas las especificaciones son valores aproximados (en algunos casos con el redondeo estándar de la industria para una mejor comprensión) y están destinadas únicamente a la comprensión del producto, pero no como base para la construcción de accesorios, bastidores de almacenamiento, adaptaciones, productos combinados o similares. Toda la información se facilita sin garantía, por lo que no asumimos responsabilidad alguna por posibles errores y sus consecuencias.

\* All data are approximate values (partly with industry-standard rounding for better understanding) and serve only for product understanding, but not as a basis for the design of accessories, storage solutions, adaptations, combination products or the like. All information is without guarantee, for possible errors and resulting consequences we assume no responsibility.