

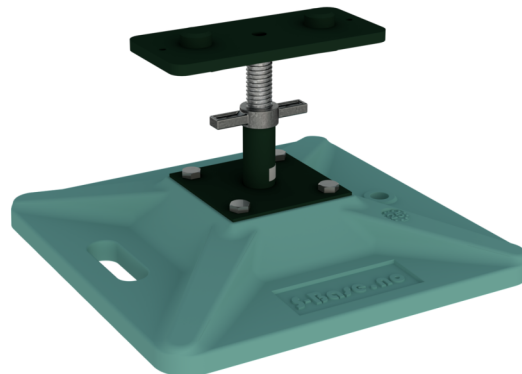


Artikelnummer / Article number: **S1S-BASE-M-2**

EAN / EAN number: 4250384779085  
Frachtkategorie / Freight category: S

S-Base System, Stütze für Verbund von zwei Containern

S-Base System, support for combination of two containers



### Artikeltext

S-Base System

S-Base System - Containerfundament

Zur schnellen Errichtung eines stabilen und sicheren Fundaments für temporäre Gebäude- und Containermodule, sowie modulare Raumlösungen für Büros, Veranstaltungen, Wohnen und mehr, eine smarte und saubere Alternative zu herkömmlichen Lösungen aus Beton oder Holz.

-standfest dank großer Auflagefläche von 600 x 600 mm  
-durch Verlängerungen stufenlos höhenverstellbar von 275 bis 550 mm

Vorteile im Überblick:

- nachhaltig, die Fußplatte ist aus recyceltem Hart-PVC hergestellt, frei von Blei und entspricht den strengen Anforderungen der REACH-Verordnung
- zertifiziert, für das System wurde nach ISO 14025 und EN 15804 ein EPD erstellt
- stark, die S-Base wurde einem vollumfänglichen Belastungstest unterzogen und kann vertikal mit mindestens 16 Tonnen belastet werden

- Stütze für Verbund von zwei Containern

### Item description

S-Base System

S-Base System

For the quick construction of a stable and secure foundation for temporary building and container modules, as well as modular space solutions for offices, events, living and more.

-a smart and clean alternative to conventional solutions made of concrete or wood  
-stable thanks to large support surface of 600 x 600 mm  
-continuously height-adjustable from 275 to 550 mm using extensions

Advantages:

- sustainable, the base plate is made from recycled rigid PVC, is lead-free and meets the strict requirements of the REACH regulation
- certified, an EPD was created for the system in accordance with ISO 14025 and EN 15804
- the S-Base has undergone a full load test and can be loaded vertically with at least 16 tons

- support for combination of two containers

\* Alle Angaben sind Richtwerte (teilweise mit branchenüblichen Rundungen zum besseren Verständnis) und dienen lediglich zum Produktverständnis, nicht aber als Basis zum Bau von Zubehörteilen, Lagergestellen, Adaptierungen, Kombinationsprodukten oä. Alle Angaben sind ohne Gewähr, für evtl. Fehler und resultierende Folgen übernehmen wir keine Verantwortung.

\* All data are approximate values (partly with industry-standard rounding for better understanding) and serve only for product understanding, but not as a basis for the design of accessories, storage solutions, adaptations, combination products or the like. All information is without guarantee, for possible errors and resulting consequences we assume no responsibility.