

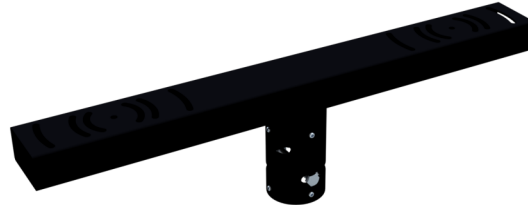


Article number / Artikelnummer: 3531T1-RAL9005

EAN number / EAN: 4250384779726
Freight category / Frachtkategorie: A

Spotlight adaptation, galvanized and coated in RAL9005,
mounting of 2 spotlights

Strahlertraverse, verzinkt und beschichtet in RAL9005,
Aufnahme von 2 Strahlern



Item description

Spotlight adaptation

Spotlight crossbar

·for mounting single or double spotlights
·galvanised steel construction
·to be mounted on the lamp post, fixable by means of threaded pins

- galvanized and coated in RAL9005
- mounting of 2 spotlights

Technical specifications

Weight: kg
Dimensions: 200 mm x 1200 mm x 90 mm
material:
S235 JR

surface:
hot-dip galvanized according to DIN ISO 1461, powder coated

Artikeltext

Strahlertraverse

Strahlertraverse

·zur Aufnahme von Einzel- oder Doppelstrahler
·verzinkte Stahlonstruktion
·zum aufsetzen auf den Lampenmast
·fixierbar mittels Gewindestifte

- verzinkt und beschichtet in RAL9005
- Aufnahme von 2 Strahlern

Technische Daten

Gewicht: kg
Abmessungen: 200 mm x 1200 mm x 90 mm
Material:
S235 JR

Oberfläche:
Feuerverzinkung nach DIN ISO 1461, pulverbeschichtet

* All data are approximate values (partly with industry-standard rounding for better understanding) and serve only for product understanding, but not as a basis for the design of accessories, storage solutions, adaptations, combination products or the like. All information is without guarantee, for possible errors and resulting consequences we assume no responsibility.

* Alle Angaben sind Richtwerte (teilweise mit branchenüblichen Rundungen zum besseren Verständnis) und dienen lediglich zum Produktverständnis, nicht aber als Basis zum Bau von Zubehörteilen, Lagergestellen, Adaptierungen, Kombinationsprodukten oä. Alle Angaben sind ohne Gewähr, für evtl. Fehler und resultierende Folgen übernehmen wir keine Verantwortung.