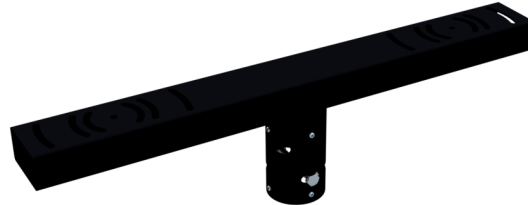




**Número de artículo / Article number: 3531T1-RAL9005** EAN / EAN number: 4250384779726  
Categoría de carga / Freight category: A

Foco transversal, galvanizado y revestido en RAL9005, Montaje de 2 focos

Spotlight adaptation, galvanized and coated in RAL9005, mounting of 2 spotlights



### Descripción

Foco transversal

Foco transversal

- Para el montaje de focos individuales o dobles
- Construcción de acero galvanizado
- para colocar en el poste de luz
- fijable mediante tornillos prisioneros

- galvanizado y revestido en RAL9005
- Montaje de 2 focos

### Item description

Spotlight adaptation

Spotlight crossbar

- for mounting single or double spotlights
- galvanised steel construction
- to be mounted on the lamp post, fixable by means of threaded pins

- galvanized and coated in RAL9005
- mounting of 2 spotlights

### Datos técnicos

Peso: kg  
Dimensiones: 200 mm x 1200 mm x 90 mm  
material:  
S235 JR

surface:  
hot-dip galvanized according to DIN ISO 1461, powder coated

### Technical specifications

Weight: kg  
Dimensions: 200 mm x 1200 mm x 90 mm  
material:  
S235 JR

surface:  
hot-dip galvanized according to DIN ISO 1461, powder coated

\* Todas las especificaciones son valores aproximados (en algunos casos con el redondeo estándar de la industria para una mejor comprensión) y están destinadas únicamente a la comprensión del producto, pero no como base para la construcción de accesorios, bastidores de almacenamiento, adaptaciones, productos combinados o similares. Toda la información se facilita sin garantía, por lo que no asumimos responsabilidad alguna por posibles errores y sus consecuencias.

\* All data are approximate values (partly with industry-standard rounding for better understanding) and serve only for product understanding, but not as a basis for the design of accessories, storage solutions, adaptations, combination products or the like. All information is without guarantee, for possible errors and resulting consequences we assume no responsibility.