

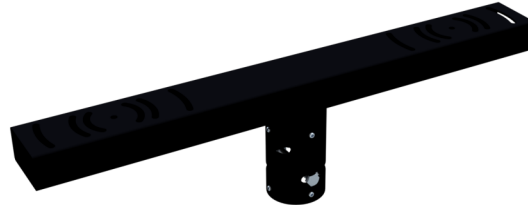


Numéro d'article / Article number: 3531T1-RAL9005

Numéro EAN / EAN number: 4250384779726
Catégorie de fret / Freight category: A

Traverse des spots, galvanisé et revêtu en RAL9005, logement de 2 projecteurs

Spotlight adaptation, galvanized and coated in RAL9005, mounting of 2 spotlights



Description de l'article

Traverse des spots

Traverse de projecteur, pour recevoir des projecteurs simples ou doubles, construction en acier galvanisé, à poser sur le mât de la lampe, à fixer au moyen de vis sans tête

- galvanisé et revêtu en RAL9005
- logement de 2 projecteurs

Item description

Spotlight adaptation

Spotlight crossbar

·for mounting single or double spotlights
·galvanized steel construction
·to be mounted on the lamp post, fixable by means of threaded pins

- galvanized and coated in RAL9005
- mounting of 2 spotlights

Technical specifications

Weight: kg

Dimensions: 200 mm x 1200 mm x 90 mm

material:

S235 JR

surface:

hot-dip galvanized according to DIN ISO 1461, powder coated

* Toutes les données sont des valeurs indicatives (en partie avec les arrondis habituels dans la branche pour une meilleure compréhension) et servent uniquement à la compréhension du produit, mais pas comme base pour la construction d'accessoires, de supports de stockage, d'adaptations, de produits combinés ou autres. Toutes les indications sont fournies sans garantie, nous déclinons toute responsabilité pour d'éventuelles erreurs et les conséquences qui en résultent.

* All data are approximate values (partly with industry-standard rounding for better understanding) and serve only for product understanding, but not as a basis for the design of accessories, storage solutions, adaptations, combination products or the like. All information is without guarantee, for possible errors and resulting consequences we assume no responsibility.