

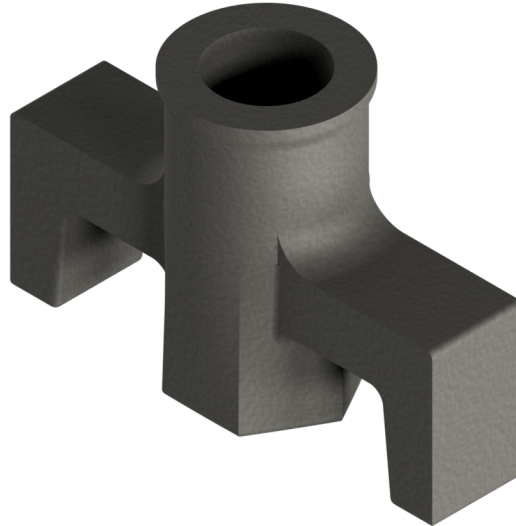


Número de artículo / Article number: 113092

EAN / EAN number: 4250384726904
Categoría de carga / Freight category: A

Tuerca de mariposa

Wing nut



Descripción

Tuerca de mariposa

Tuerca de mariposa

- galvanizada
- para varillas de anclaje Ø 15 mm (en combinación con la placa base)
- Límite de carga: 150 - 175 kN
- Hexágono SW 27

Item description

Wing nut

Wing nut

Galvanized

For anchor rods with Ø 15 mm (in combination with the backing plate)

Load limit: 150 - 175 kN

Hexagon socket SW 27

Datos técnicos

Peso: 0,2 kg

Dimensiones: 50 mm x 85 mm x 35 mm

material:

S235 JR

surface:

hot dipped galvanized acc. to DIN ISO 1461

Technical specifications

Weight: 0,2 kg

Dimensions: 50 mm x 85 mm x 35 mm

material:

S235 JR

surface:

hot dipped galvanized acc. to DIN ISO 1461

* Todas las especificaciones son valores aproximados (en algunos casos con el redondeo estándar de la industria para una mejor comprensión) y están destinadas únicamente a la comprensión del producto, pero no como base para la construcción de accesorios, bastidores de almacenamiento, adaptaciones, productos combinados o similares. Toda la información se facilita sin garantía, por lo que no asumimos responsabilidad alguna por posibles errores y sus consecuencias.

* All data are approximate values (partly with industry-standard rounding for better understanding) and serve only for product understanding, but not as a basis for the design of accessories, storage solutions, adaptations, combination products or the like. All information is without guarantee, for possible errors and resulting consequences we assume no responsibility.