

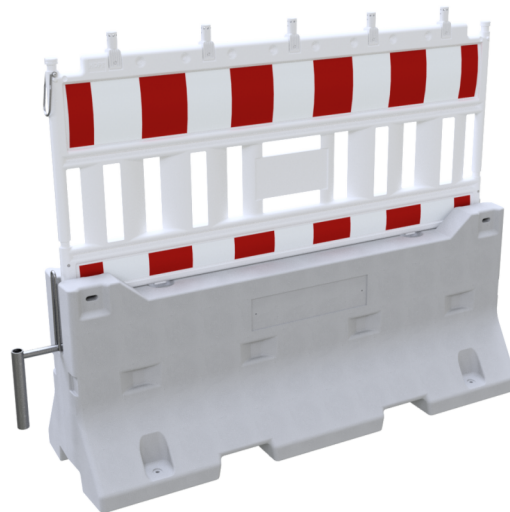


Article number / Artikelnummer: 3F200-SET2-4KA

EAN number / EAN: 4250384761653  
Freight category / Frachtkategorie: S

Concrete guardrail SET 2, with lamp adapter, with red/white foil,  
type RA1/A, type of barrier NOX

Betonleitwand SET 2, mit Lampenadapter, mit rot / weißer Folie,  
Typ RA1/A, Schrankentyp NOX



### Item description

Concrete guardrail SET 2

Concrete guardrail SET 2 consisting of:

1x Concrete guardrail, certified according to ISO 22343-1: 2023  
(Part-No. 3F200)  
1x Connecting element (Part-No. 3F200-1)  
1x Panel fence (Part-No. 33420KA)

- with lamp adapter
- with red/white foil, type RA1/A
- type of barrier NOX

### Artikeltext

Betonleitwand SET 2

Betonleitwand SET 2 bestehend aus:

1x Betonleitwand, zertifiziert nach ISO 22343-1: 2023 (Art.-Nr.  
3F200)  
1x Verbindungselement (Art.-Nr. 3F200-1)  
1x Absperrschrankengitter gelb / rot oder rot / weiß

- mit Lampenadapter
- mit rot / weißer Folie, Typ RA1/A
- Schrankentyp NOX

### Verwendungszweck

Der Verwendungszweck einer Betonleitwand liegt in der sicheren Trennung, Führung und Absicherung von Verkehrsbereichen sowie im Schutz von Personen und Infrastruktur. Sie wird eingesetzt, um Fahrspuren voneinander zu trennen, Baustellen abzusichern oder Gefahrenbereiche zuverlässig abzugrenzen. Durch ihre massive Bauweise bietet die Betonleitwand einen hohen Widerstand gegen Anprallkräfte und trägt so maßgeblich zur Unfallvermeidung bei. Ob auf Autobahnen, Straßenbaustellen oder Betriebsgeländen: Die Betonleitwand ist eine robuste und langlebige Lösung für maximale Sicherheit und klare Verkehrsführung.



## Technical specifications

Weight: 1521 kg  
Dimensions: 2030 mm x 2420 mm x 680 mm  
material connecting element:  
S235 JR

surface:  
hot dipped galvanized

material panel fence:  
plastic

material concrete guardrail:  
concrete

## Technische Daten

Gewicht: 1521 kg  
Abmessungen: 2030 mm x 2420 mm x 680 mm  
Material Verbindungselement :  
S235 JR

Oberfläche:  
Feuerverzinkt nach DIN ISO 1461

Material Absperrschrankengitter:  
Kunststoff

Material Betonleitwand:  
Beton

\* All data are approximate values (partly with industry-standard rounding for better understanding) and serve only for product understanding, but not as a basis for the design of accessories, storage solutions, adaptations, combination products or the like. All information is without guarantee, for possible errors and resulting consequences we assume no responsibility.

\* Alle Angaben sind Richtwerte (teilweise mit branchenüblichen Rundungen zum besseren Verständnis) und dienen lediglich zum Produktverständnis, nicht aber als Basis zum Bau von Zubehörteilen, Lagergestellen, Adaptierungen, Kombinationsprodukten oä. Alle Angaben sind ohne Gewähr, für evtl. Fehler und resultierende Folgen übernehmen wir keine Verantwortung.