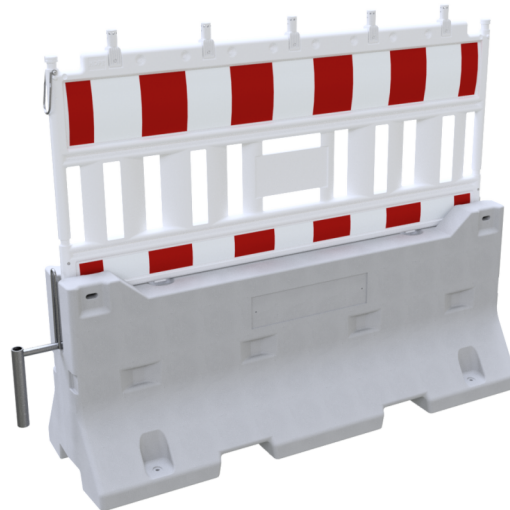




Número de artículo / Article number: **3F200-SET2-4KA** EAN / EAN number: 4250384761653  
Categoría de carga / Freight category: S

Barrera de seguridad de hormigón CONJUNTO 2, con adaptador de lámpara, con lámina roja / blanca, tipo RA1/A, Tipo de barrera NOX

Concrete guardrail SET 2, with lamp adapter, with red/white foil, type RA1/A, type of barrier NOX



### Descripción

Barrera de seguridad de hormigón CONJUNTO 2

Barrera de seguridad de hormigón SET 2 compuesta por

1x barrera de seguridad de hormigón, certificada según ISO 22343-1: 2023 (ref. 3F200)  
1x elemento de unión (ref. 3F200-1)  
1x rejilla de barrera amarilla / roja o roja / blanca

- con adaptador de lámpara
- con lámina roja / blanca, tipo RA1/A
- Tipo de barrera NOX

### Datos técnicos

Peso: 1521 kg  
Dimensiones: 2030 mm x 2420 mm x 680 mm  
material connecting element:  
S235 JR

surface:  
hot dipped galvanized

material panel fence:  
plastic

material concrete guardrail:  
concrete

### Item description

Concrete guardrail SET 2

Concrete guardrail SET 2 consisting of:

1x Concrete guardrail, certified according to ISO 22343-1: 2023 (Part-No. 3F200)  
1x Connecting element (Part-No. 3F200-1)  
1x Panel fence (Part-No. 33420KA)

- with lamp adapter
- with red/white foil, type RA1/A
- type of barrier NOX

### Technical specifications

Weight: 1521 kg  
Dimensions: 2030 mm x 2420 mm x 680 mm  
material connecting element:  
S235 JR

surface:  
hot dipped galvanized

material panel fence:  
plastic

material concrete guardrail:  
concrete



\* Todas las especificaciones son valores aproximados (en algunos casos con el redondeo estándar de la industria para una mejor comprensión) y están destinadas únicamente a la comprensión del producto, pero no como base para la construcción de accesorios, bastidores de almacenamiento, adaptaciones, productos combinados o similares. Toda la información se facilita sin garantía, por lo que no asumimos responsabilidad alguna por posibles errores y sus consecuencias.

\* All data are approximate values (partly with industry-standard rounding for better understanding) and serve only for product understanding, but not as a basis for the design of accessories, storage solutions, adaptations, combination products or the like. All information is without guarantee, for possible errors and resulting consequences we assume no responsibility.