

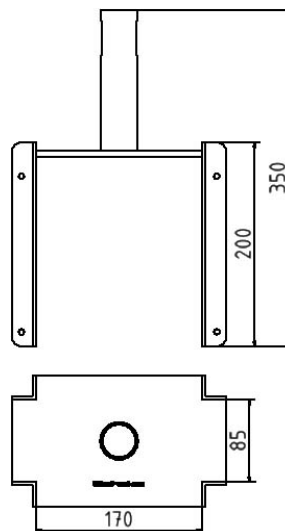
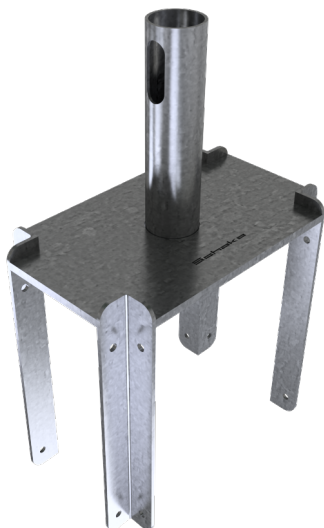


Numéro d'article / Article number: 10192

Numéro EAN / EAN number: 4250384700409
Catégorie de fret / Freight category: A

Fourche pour étais de coffrage, type Standard, tube Ø 38,0 mm

Head for formwork prop, type standard, tube Ø 38.0 mm



Description de l'article

Fourche pour étais de coffrage

Fourche pour étais de coffrage type Standard, à emboîter sur des étais de coffrage; elle sert à recevoir les poutres de coffrage en bois, grâce aux 4 cornières d'angle soudées. Dimensions intérieures pour recevoir, tous les poutres de coffrage en bois. Un alésage dans toutes les cornières d'angle, permet de sécuriser les poutres de coffrage en bois au moyen d'un clou. Hauteur, env. 200 mm, galvanisé

- type Standard
- tube Ø 38,0 mm

Données techniques

Poids: 3,5 kg
Dimensions: 220 mm x 326 mm x 135 mm
matériau:
S235 JR

surface:
galvanisé à chaud suivant DIN ISO 1461

* Toutes les données sont des valeurs indicatives (en partie avec les arrondis habituels dans la branche pour une meilleure compréhension) et servent uniquement à la compréhension du produit, mais pas comme base pour la construction d'accessoires, de supports de stockage, d'adaptations, de produits combinés ou autres. Toutes les indications sont fournies sans garantie, nous déclinons toute responsabilité pour d'éventuelles erreurs et les conséquences qui en résultent.

* All data are approximate values (partly with industry-standard rounding for better understanding) and serve only for product understanding, but not as a basis for the design of accessories, storage solutions, adaptations, combination products or the like. All information is without guarantee, for possible errors and resulting consequences we assume no responsibility.

Item description

Head for formwork prop

Head for formwork prop can be fitted on top of formwork props to hold the wood formwork support for which 4 corner angles are welded. Inner dimensions suitable for all wood formwork supports. The wood formwork supports can be fixed by a nail through a bore in the corner angles. Height approx. 200 mm, galvanized

- type standard
- tube Ø 38.0 mm

Technical specifications

Weight: 3,5 kg
Dimensions: 220 mm x 326 mm x 135 mm
material:
S235 JR

surface:
hot dipped galvanized acc. to DIN ISO 1461