

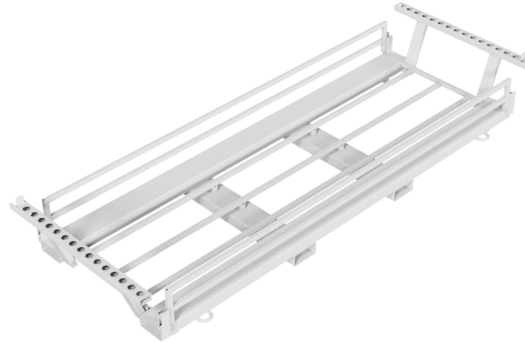


Article number / Artikelnummer: **3B212T**

EAN number / EAN: 4250384746186
Freight category / Frachtkategorie: C

Twin pallet for 30 mobile fences and 30 base plates

Twintraverse für 30 Mobilzäune und 30 Fußplatten



Item description

Twin pallet for 30 mobile fences and 30 base plates

Twin crossbar

- for 30 mobile fences and 30 base plates
- simultaneous removal of both articles possible due to laterally folding brackets
- max. upright tube: Ø 42.4 mm
- max. cross tube: Ø 26.9 mm
- dimensions: 3.30 x 0.54 m
- version: galvanised

Artikeltext

Twintraverse für 30 Mobilzäune und 30 Fußplatten

Twintraverse

- für 30 Mobilzäune und 30 Fußplatten
- zeitgleiche Entnahme von beiden Artikeln durch seitlich klappbare Halterungen möglich
- max. Standrohr: Ø 42,4 mm
- max. Querrohr: Ø 26,9 mm
- Abmaße: 3,30 x 0,54 m
- Ausführung: verzinkt

Technical specifications

Weight: 161,87 kg
Dimensions: 1150 mm x 3330 mm x 480 mm
material:
S235 JR

surface:
hot dipped galvanized acc. to DIN ISO 1461

Technische Daten

Gewicht: 161,87 kg
Abmessungen: 1150 mm x 3330 mm x 480 mm
Material:
S235 JR

Oberfläche:
Feuerverzinkung nach DIN ISO 1461

Verwendungszweck

Der Verwendungszweck einer Twintraverse für Mobilzäune liegt in der zusätzlichen Stabilisierung und Verstärkung von Mobilzaunanlagen, insbesondere bei erhöhten Anforderungen wie Windlast oder großflächigen Werbebannern. Sie wird eingesetzt, um zwei Mobilzaunelemente miteinander zu verbinden und die Standfestigkeit der gesamten Zaunreihe deutlich zu erhöhen. Dadurch wird ein Umkippen oder Verformen der Zäune wirksam reduziert. Ob auf Baustellen, bei Veranstaltungen oder im öffentlichen Raum: Die Twintraverse ist eine effektive Lösung für mehr Stabilität, Sicherheit und Belastbarkeit von Mobilzäunen.



* All data are approximate values (partly with industry-standard rounding for better understanding) and serve only for product understanding, but not as a basis for the design of accessories, storage solutions, adaptations, combination products or the like. All information is without guarantee, for possible errors and resulting consequences we assume no responsibility.

* Alle Angaben sind Richtwerte (teilweise mit branchenüblichen Rundungen zum besseren Verständnis) und dienen lediglich zum Produktverständnis, nicht aber als Basis zum Bau von Zubehörteilen, Lagergestellen, Adaptierungen, Kombinationsprodukten o.ä. Alle Angaben sind ohne Gewähr, für evtl. Fehler und resultierende Folgen übernehmen wir keine Verantwortung.