

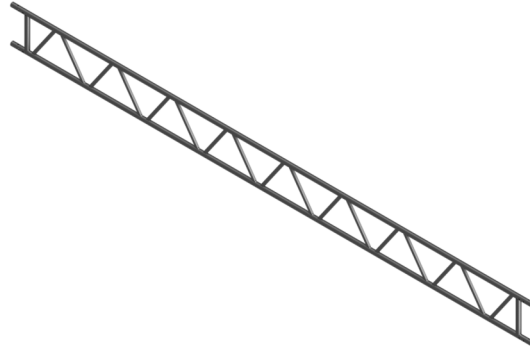


Artikelnummer / Article number: 356216

EAN / EAN number: 4250384748685
Frachtkategorie / Freight category: D

Gitterträger aus Stahl, Länge: 6200 mm

Lattice beam, Length: 6200 mm



Artikeltext

Gitterträger aus Stahl

Stahl-Gitterträger 450

Der Gitterträger findet in unzähligen Praxisfällen wie zum Beispiel bei Überbrückungen, Flächengerüsten, Dachkonstruktionen, Podesten seine Verwendung.

- systemunabhängig
- hochbelastbar
- robust
- feuerverzinkt und langlebig
- aus verzinktem Rundrohr Ø 48,3 mm
- Wandstärke: 3,25 mm
- Bauhöhe: 450 mm
- Achismaß: 400 mm

- Länge: 6200 mm

Verwendungszweck

Der Verwendungszweck eines Stahl-Gitterträgers liegt in der tragenden und stabilisierenden Funktion innerhalb von Baukonstruktionen. Er wird eingesetzt, um Lasten aufzunehmen und über größere Spannweiten sicher zu verteilen, beispielsweise bei Decken, Dächern oder Brücken. Durch seine gitterartige Struktur kombiniert der Stahl-Gitterträger hohe Tragfähigkeit mit vergleichsweise geringem Eigengewicht. Ob im Hochbau, Industriebau oder Ingenieurbau: Der Stahl-Gitterträger ist eine effiziente Lösung für stabile, wirtschaftliche und langlebige Konstruktionen.

Item description

Lattice beam

Lattice beam 450

For several uses in building construction.

- robust
- hot-dip galvanized
- long-lasting
- made of galvanised round tube Ø 48.3 mm
- thickness: 3.25 mm
- height: 450 mm
- dimension between axes: 400 mm

- Length: 6200 mm



Technische Daten

Gewicht: 58,1 kg
Abmessungen: 450 mm x 6200 mm x 50 mm
Material:
S235 JR

Oberfläche:
Feuerverzinkung nach DIN ISO 1461

Technical specifications

Weight: 58,1 kg
Dimensions: 450 mm x 6200 mm x 50 mm
material:
S235 JR

surface:
hot dipped galvanized acc. to DIN ISO 1461

* Alle Angaben sind Richtwerte (teilweise mit branchenüblichen Rundungen zum besseren Verständnis) und dienen lediglich zum Produktverständnis, nicht aber als Basis zum Bau von Zubehörteilen, Lagergestellen, Adaptierungen, Kombinationsprodukten oä. Alle Angaben sind ohne Gewähr, für evtl. Fehler und resultierende Folgen übernehmen wir keine Verantwortung.

* All data are approximate values (partly with industry-standard rounding for better understanding) and serve only for product understanding, but not as a basis for the design of accessories, storage solutions, adaptations, combination products or the like. All information is without guarantee, for possible errors and resulting consequences we assume no responsibility.