

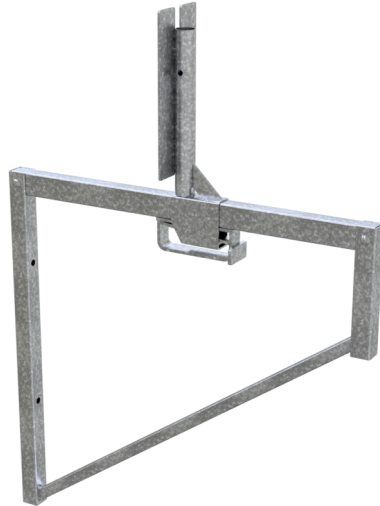


Artikelnummer / Article number: 112952

EAN / EAN number: 4250384758837  
Frachtkategorie / Freight category: B

Schalungskonsole

Formwork bracket



### Artikeltext

Schalungskonsole

Schalungskonsole

Für Deckenrandabschalungen und Deckenauskragungen.

- von 100 -750 mm stufenlos verstellbar
- Fixierung der Schalbreite durch Keil-Feststellung inkl. Aufnahme für Geländerpfosten z.B. Art.-Nr. 11277VG, die mit Bordbrettern versehen zu einem zulässigen System eingesetzt werden dürfen
- als Randschalung können Bohlen bis 350 mm angeschlagen werden
- zur Befestigung der Schalungskonsole werden ein oder zwei Rollgewindestäbe durch die Wand geführt und mit Tellermuttern verschraubt
- verzinkt

### Verwendungszweck

Der Verwendungszweck einer Schalungskonsole liegt in der sicheren Aufnahme und Unterstützung von Schalungssystemen bei Betonarbeiten. Sie wird eingesetzt, um Arbeitsbühnen und Schalungselemente an Bauwerken wie Wänden oder Decken zu befestigen und so eine stabile Arbeitsgrundlage für Betonier- und Montagearbeiten zu schaffen. Durch ihre robuste Konstruktion gewährleistet die Schalungskonsole eine hohe Tragfähigkeit und Sicherheit auf der Baustelle. Ob im Hochbau, Brückenbau oder Ingenieurbau: Die Schalungskonsole ist eine unverzichtbare Lösung für präzise, effiziente und sichere Bauprozesse.

### Item description

Formwork bracket

Formwork bracket

For slab edge formwork and slab cantilevers.

- infinitely adjustable from 100 -750 mm
- fixing of the formwork width by wedge locking device incl. mounting for guard-railing posts e.g. part-no. 11277VG, which may be used with toe boards to form a permissible system
- planks up to 350 mm can be attached as edge formwork
- to fix the formwork bracket, one or two threaded rolling rods are passed through the wall and bolted with plate nuts
- galvanized



### Technische Daten

Gewicht: 18,5 kg  
Abmessungen: 169 mm x 1020 mm x 965 mm

Oberfläche: Verzinkt

### Technical specifications

Weight: 18,5 kg  
Dimensions: 169 mm x 1020 mm x 965 mm

Surface: galvanized

\* Alle Angaben sind Richtwerte (teilweise mit branchenüblichen Rundungen zum besseren Verständnis) und dienen lediglich zum Produktverständnis, nicht aber als Basis zum Bau von Zubehörteilen, Lagergestellen, Adaptierungen, Kombinationsprodukten oä. Alle Angaben sind ohne Gewähr, für evtl. Fehler und resultierende Folgen übernehmen wir keine Verantwortung.

\* All data are approximate values (partly with industry-standard rounding for better understanding) and serve only for product understanding, but not as a basis for the design of accessories, storage solutions, adaptations, combination products or the like. All information is without guarantee, for possible errors and resulting consequences we assume no responsibility.