



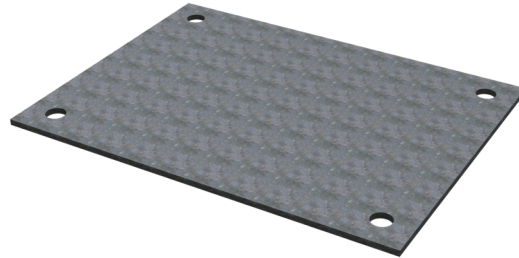
Article number / Artikelnummer: **20301520**

EAN number / EAN:

Freight category / Frachtkategorie: C

Steel drive-over plates, sheet thickness: 30 mm, Dimensions:  
1.50 m x 2.00 m

Überfahrplatten aus Stahl, Blechstärke: 30 mm, Maße: 1,50 m x  
2,00 m



### Item description

Steel drive-over plates

Steel drive-over plates

Robust and hard-wearing drive-over plate that enables construction vehicles to be moved safely over uneven terrain or temporary obstacles.

-with 4 holes for crane transport  
-steel grade: S235JR/S355J2

- sheet thickness: 30 mm
- Dimensions: 1.50 m x 2.00 m

### Artikeltext

Überfahrplatten aus Stahl

Überfahrplatten aus Stahl

Robuste und strapazierbare Überfahrplatte die es ermöglicht, Baufahrzeuge sicher über unebenes Gelände oder temporäre Hindernisse zu bewegen.

-mit 4 Lochungen für den Krantransport  
-Stahlgüte: S235JR/S355J2

- Blechstärke: 30 mm
- Maße: 1,50 m x 2,00 m

\* All data are approximate values (partly with industry-standard rounding for better understanding) and serve only for product understanding, but not as a basis for the design of accessories, storage solutions, adaptations, combination products or the like. All information is without guarantee, for possible errors and resulting consequences we assume no responsibility.

\* Alle Angaben sind Richtwerte (teilweise mit branchenüblichen Rundungen zum besseren Verständnis) und dienen lediglich zum Produktverständnis, nicht aber als Basis zum Bau von Zubehörteilen, Lagergestellen, Adaptierungen, Kombinationsprodukten oä. Alle Angaben sind ohne Gewähr, für evtl. Fehler und resultierende Folgen übernehmen wir keine Verantwortung.