



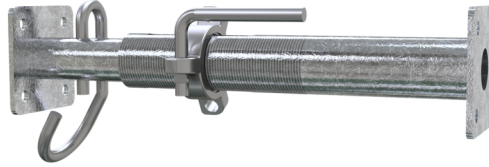
Artikelnummer / Article number: 11825VG

EAN / EAN number:

Vrachtcategorie / Freight category: A

Sleufdoorn, gegalvaniseerd, Uitschuiflengte: 500-620 mm

Trench spear, galvanized, Extension length: 500-620 mm



Omschrijving

Sleufdoorn

Sleufpalen voor gebruik in de civiele techniek, voor het stutten en ondersteunen van sleufwanden. Met uitwendige schroefdraad voor bijzonder eenvoudig reinigen van de schroefdraad, met uitvalbeveiliging en handknijpbeveiliging voor veilig werken, incl. slagnokken voor praktisch en snel aanbrengen.

- gegalvaniseerd
- Uitschuiflengte: 500-620 mm

Item description

Trench spear

Trench sprout for use in civil engineering, for bracing and supporting canal walls. With external thread for particularly easy thread cleaning, with fail-safe and hand crush protection for a safe working method, including knobs for a practical and quick application.

- galvanized
- Extension length: 500-620 mm

Technische gegevens

Gewicht: kg

Afmetingen: 140 mm x 500 mm x 140 mm

Material:

S235 JR

Finish:

galvanized to EN ISO 1461

Technical specifications

Weight: kg

Dimensions: 140 mm x 500 mm x 140 mm

Material:

S235 JR

Finish:

galvanized to EN ISO 1461

* Alle specificaties zijn waarden bij benadering (in sommige gevallen met afrondingen volgens de industriestandaard voor een beter begrip) en zijn uitsluitend bedoeld om het product te begrijpen, maar niet als basis voor de constructie van accessoires, opbergrekken, aanpassingen, combinatieproducten of soortgelijke producten. Wij aanvaarden geen aansprakelijkheid voor eventuele fouten en de daaruit voortvloeiende gevolgen.

* All data are approximate values (partly with industry-standard rounding for better understanding) and serve only for product understanding, but not as a basis for the design of accessories, storage solutions, adaptations, combination products or the like. All information is without guarantee, for possible errors and resulting consequences we assume no responsibility.