

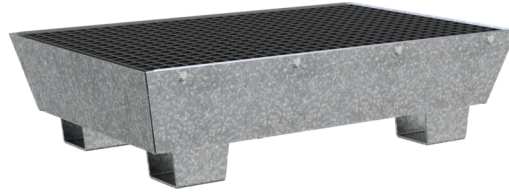


Numéro d'article / Article number: 54101

Numéro EAN / EAN number: 4250384778934  
Catégorie de fret / Freight category: B

Bac de rétention type S80

Drip tray type S80



## Description de l'article

Bac de rétention type S80

Bac de rétention type S80, , construction particulièrement compacte et peu encombrante, construction soudée en acier, sûre et durable, avec caillebotis galvanisé à chaud amovible comme plan de pose transportable par le dessous pour le transport interne, dimensions extérieures: 1040 x 660 x 270 mm, hauteur de chargement: 270 mm, surface de chargement: 1040 x 660 mm, galvanisé

## Item description

Drip tray type S80

Drip tray type S80

- compact, space-saving design
- welded steel construction
- safe and durable
- with removable hot-dip galvanized grating as a positioning level can be driven under for internal transportation
- external dimensions: 1040 x 660 x 270 mm
- loading height: 270 mm
- loading area: 1040 x 660 mm
- galvanized

## Technical specifications

Weight: kg

Dimensions: 656 mm x 1041 mm x 271 mm

Material:

S235 JR

Surface finish:

Hot-dip galvanized in accordance with DIN ISO 1461

\* Toutes les données sont des valeurs indicatives (en partie avec les arrondis habituels dans la branche pour une meilleure compréhension) et servent uniquement à la compréhension du produit, mais pas comme base pour la construction d'accessoires, de supports de stockage, d'adaptations, de produits combinés ou autres. Toutes les indications sont fournies sans garantie, nous déclinons toute responsabilité pour d'éventuelles erreurs et les conséquences qui en résultent.

\* All data are approximate values (partly with industry-standard rounding for better understanding) and serve only for product understanding, but not as a basis for the design of accessories, storage solutions, adaptations, combination products or the like. All information is without guarantee, for possible errors and resulting consequences we assume no responsibility.