



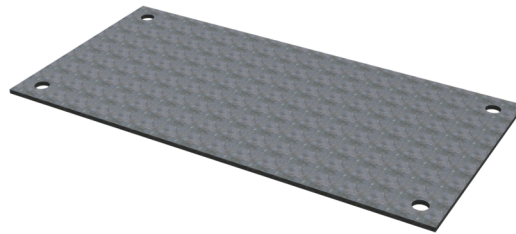
Numéro d'article / Article number: 20301530

Numéro EAN / EAN number:

Catégorie de fret / Freight category: C

Plaques de franchissement en acier, épaisseur de la tôle: 30 mm, Dimensions : 1,50 m x 3,00 m

Steel drive-over plates, sheet thickness: 30 mm, Dimensions: 1.50 m x 3.00 m



Description de l'article

Plaques de franchissement en acier

Plaques de franchissement en acier , Plaque de franchissement robuste et résistante qui permet de déplacer les véhicules de chantier en toute sécurité sur des terrains accidentés ou des obstacles temporaires., , avec 4 perforations pour le transport par grue, qualité d'acier: S235JR/S355J2

- épaisseur de la tôle: 30 mm
- Dimensions : 1,50 m x 3,00 m

Item description

Steel drive-over plates

Steel drive-over plates

Robust and hard-wearing drive-over plate that enables construction vehicles to be moved safely over uneven terrain or temporary obstacles.

- with 4 holes for crane transport
- steel grade: S235JR/S355J2

- sheet thickness: 30 mm
- Dimensions: 1.50 m x 3.00 m

* Toutes les données sont des valeurs indicatives (en partie avec les arrondis habituels dans la branche pour une meilleure compréhension) et servent uniquement à la compréhension du produit, mais pas comme base pour la construction d'accessoires, de supports de stockage, d'adaptations, de produits combinés ou autres. Toutes les indications sont fournies sans garantie, nous déclinons toute responsabilité pour d'éventuelles erreurs et les conséquences qui en résultent.

* All data are approximate values (partly with industry-standard rounding for better understanding) and serve only for product understanding, but not as a basis for the design of accessories, storage solutions, adaptations, combination products or the like. All information is without guarantee, for possible errors and resulting consequences we assume no responsibility.