



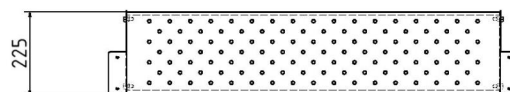
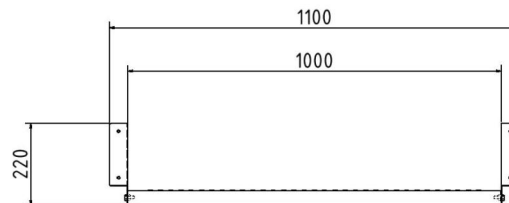
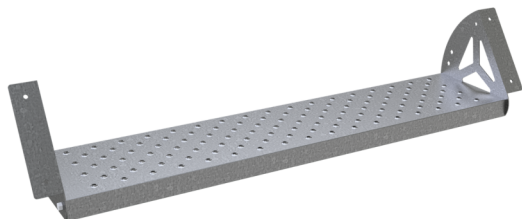
Article number / Artikelnummer: 706810

EAN number / EAN: 4250384764654

Freight category / Frachtkategorie: A

Construction stairs SET, Building staircase single step

Bautreppen SET, Tritt



Item description

Construction stairs SET

Construction stairs SET consisting of:

- 16 x construction stairs (part no.706810)
- 4 x railing post (part no.11277V)
- 4 x mounting for guardrail post(part no.11277H)
- 2 x scaffold planks (part no.103040)
- 4 x toe board (part no.103135)
- 100 x wood screws 8 x 40 (part no. E1Y06X30DIN7997)
- 8 x wood screws 10 x 50 (part no. E1Y08X40DIN7997)
- 8 x wood screws 6 x 30 (part no. E1Y10X50DIN7997)

- Building staircase single step

Artikeltext

Bautreppen SET

Bautreppen SET bestehend aus:

- 16 x Tritt (Art.-Nr.706810)
- 4 x Geländerpfosten (Art.-Nr.11277V)
- 4 x Aufnahme für Geländerpfosten (Art.-Nr.11277H)
- 2 x Gerüstdielen (Art.-Nr.103040)
- 4 x Bordbrett (Art.-Nr.103135)
- 100 x Holzschrauben 8 x 40 (Art.-Nr. E1Y06X30DIN7997)
- 8 x Holzschrauben 10 x 50 (Art.-Nr. E1Y08X40DIN7997)
- 8 x Holzschrauben 6 x 30 (Art.-Nr. E1Y10X50DIN7997)

- Tritt

Verwendungszweck

Der Verwendungszweck einer Bautreppe liegt in der sicheren und komfortablen Überwindung von Höhenunterschieden auf Baustellen. Sie wird eingesetzt, um einen stabilen Zugang zwischen verschiedenen Ebenen zu schaffen, beispielsweise in Rohbauten oder bei Gerüstkonstruktionen. Durch ihre robuste Bauweise und rutschhemmende Ausführung ermöglicht die Bautreppe ein sicheres Begehen auch unter anspruchsvollen Bedingungen. Ob im Hochbau, bei Sanierungen oder im Innenausbau: Die Bautreppe ist eine praktische Lösung für sicheren Zugang, effiziente Arbeitsabläufe und erhöhte Arbeitssicherheit.

Technical specifications

Weight: 5,5 kg

Dimensions: 220 mm x 1100 mm x 232 mm

Finish:

hot dip galvanized

Manufactured according to DIN EN 12811 - CE marking

Technische Daten

Gewicht: 5,5 kg

Abmessungen: 220 mm x 1100 mm x 232 mm

Ausführung:

feuerverzinkt

Gefertigt nach DIN EN 12811 - CE Kennzeichnung



* All data are approximate values (partly with industry-standard rounding for better understanding) and serve only for product understanding, but not as a basis for the design of accessories, storage solutions, adaptations, combination products or the like. All information is without guarantee, for possible errors and resulting consequences we assume no responsibility.

* Alle Angaben sind Richtwerte (teilweise mit branchenüblichen Rundungen zum besseren Verständnis) und dienen lediglich zum Produktverständnis, nicht aber als Basis zum Bau von Zubehörteilen, Lagergestellen, Adaptierungen, Kombinationsprodukten oä. Alle Angaben sind ohne Gewähr, für evtl. Fehler und resultierende Folgen übernehmen wir keine Verantwortung.