



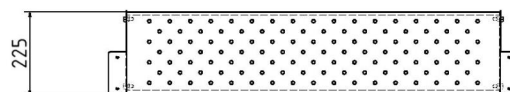
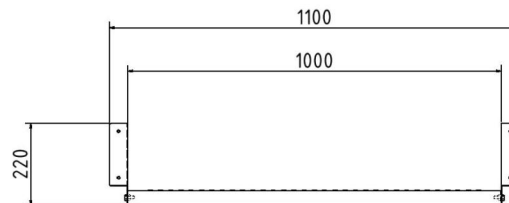
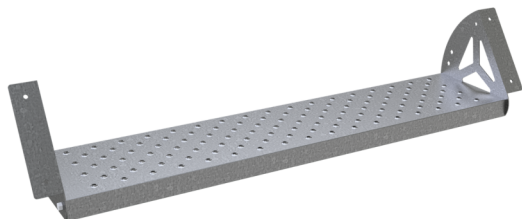
**Artikelnummer / Article number: 706810**

EAN / EAN number: 4250384764654

Vrachtcategorie / Freight category: A

Bouwtrappen SET, Stap

Construction stairs SET, Building staircase single step



## Omschrijving

Bouwtrappen SET

Bouwtrap SET bestaande uit:

- 16 x treden (artikelnr. 706810)
- 4 x balusters (artikelnr. 11277V)
- 4 x steun voor leuningstaanders (artikelnr. 11277H)
- 2 x steigerplanken (artikelnr. 103040)
- 4 x kantplank (artikelnr. 103135)
- 100 x houtschroeven 8 x 40 (artikelnr. E1Y06X30DIN7997)
- 8 x houtschroeven 10 x 50 (artikelnr. E1Y08X40DIN7997)
- 8 x houtschroeven 6 x 30 (artikelnr. E1Y10X50DIN7997)

- Stap

## Technische gegevens

Gewicht: 5,5 kg  
Afmetingen: 220 mm x 1100 mm x 232 mm  
Finish:  
hot dip galvanized

Manufactured according to DIN EN 12811 - CE marking

\* Alle specificaties zijn waarden bij benadering (in sommige gevallen met afrondingen volgens de industriestandaard voor een beter begrip) en zijn uitsluitend bedoeld om het product te begrijpen, maar niet als basis voor de constructie van accessoires, opbergrekken, aanpassingen, combinatieproducten of soortgelijke producten. Wij aanvaarden geen aansprakelijkheid voor eventuele fouten en de daaruit voortvloeiende gevolgen.

\* All data are approximate values (partly with industry-standard rounding for better understanding) and serve only for product understanding, but not as a basis for the design of accessories, storage solutions, adaptations, combination products or the like. All information is without guarantee, for possible errors and resulting consequences we assume no responsibility.

## Item description

Construction stairs SET

Construction stairs SET consisting of:

- 16 x construction stairs (part no.706810)
- 4 x railing post (part no.11277V)
- 4 x mounting for guardrail post(part no.11277H)
- 2 x scaffold planks (part no.103040)
- 4 x toe board (part no.103135)
- 100 x wood screws 8 x 40 (part no. E1Y06X30DIN7997)
- 8 x wood screws 10 x 50 (part no. E1Y08X40DIN7997)
- 8 x wood screws 6 x 30 (part no. E1Y10X50DIN7997)

- Building staircase single step

## Technical specifications

Weight: 5,5 kg  
Dimensions: 220 mm x 1100 mm x 232 mm  
Finish:  
hot dip galvanized

Manufactured according to DIN EN 12811 - CE marking