

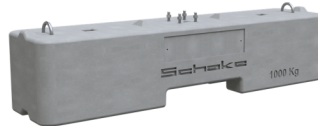


Article number / Artikelnummer: 3F121S

EAN number / EAN: 4250384777487  
Freight category / Frachtkategorie: S

Concrete set-up device 1000 kg, dimensions: 2100 x 500 x 455 mm, 1000 kg

Beton-Aufstellvorrichtung 1000 kg, Maße: 2100 x 500 x 455 mm, 1000 kg



### Item description

Concrete set-up device 1000 kg

Concrete erection device, 1000 kg

For versatile use of traffic and signal signs.

-can be positioned using a forklift or crane  
-incl. prepared square hole 60 x 60 mm  
-4 threaded bolts for attaching various adaptations for individual use

Customize your concrete installation device!  
Concrete block is supplied without sign as standard!

Options:

-painting in RAL colors  
-individual logo sign (dimensions: 590 x 140 x 3 mm)  
-warning sign with red / white stripes (part-no. ASV-605)

- dimensions: 2100 x 500 x 455 mm, 1000 kg

### Artikeltext

Beton-Aufstellvorrichtung 1000 kg

Beton-Aufstellvorrichtung, 1000 kg

Für vielseitigen Einsatz von Verkehrs- und Signalzeichen.

-positionierbar durch Stapler oder Kran  
-inkl. vorgefertigtem Vierkantloch 60 x 60 mm  
-4 Gewindebolzen zur Anbringung von verschiedenen Adaptierungen für den individuellen Einsatz

Individualisieren Sie Ihre Beton-Aufstellvorrichtung!  
Betonklotz wird standardgemäß ohne Schild geliefert!

Möglichkeiten:

-Lackierung in RAL-Farbtönen  
-individuelles Logoschild (Maße: 590 x 140 x 3 mm)  
-Warnschild mit rot / weißen Streifen (Art.-Nr. ASV-605)

- Maße: 2100 x 500 x 455 mm, 1000 kg

### Verwendungszweck

Der Verwendungszweck einer Beton-Aufstellvorrichtung liegt in der sicheren, stabilen und dauerhaften Montage von Pfosten, Schildern, Absperelementen oder anderen Konstruktionen im Boden. Sie wird eingesetzt, um Bauteile zuverlässig in Beton zu verankern und so eine hohe Standfestigkeit auch bei intensiver Beanspruchung zu gewährleisten. Besonders im Außenbereich, auf Baustellen, Verkehrsflächen oder Betriebsgeländen sorgt die Beton-Aufstellvorrichtung für eine langlebige und sichere Befestigung. Ob für Verkehrszeichen, Absperrtechnik oder infrastrukturelle Elemente: Sie ist eine robuste Lösung für feste Installationen und dauerhafte Stabilität.



\* All data are approximate values (partly with industry-standard rounding for better understanding) and serve only for product understanding, but not as a basis for the design of accessories, storage solutions, adaptations, combination products or the like. All information is without guarantee, for possible errors and resulting consequences we assume no responsibility.

\* Alle Angaben sind Richtwerte (teilweise mit branchenüblichen Rundungen zum besseren Verständnis) und dienen lediglich zum Produktverständnis, nicht aber als Basis zum Bau von Zubehörteilen, Lagergestellen, Adaptierungen, Kombinationsprodukten o.ä. Alle Angaben sind ohne Gewähr, für evtl. Fehler und resultierende Folgen übernehmen wir keine Verantwortung.