



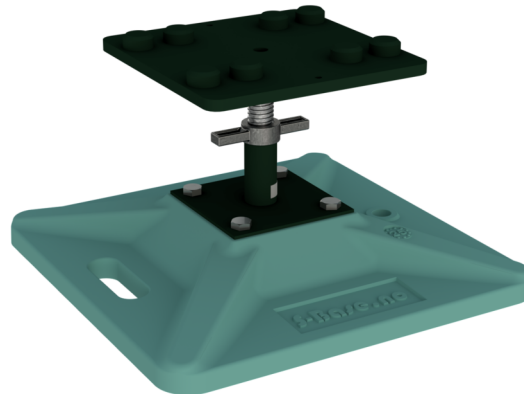
Número de artículo / Article number: **S1S-BASE-M-4**

EAN / EAN number: 4250384779092

Categoría de carga / Freight category: S

Sistema S-Base, Admite una combinación de cuatro contenedores

S-Base System, support for combination of four containers



Descripción

Sistema S-Base

Sistema S-Base - Cimentación de contenedores

Para la construcción rápida de una cimentación estable y segura para módulos de edificios y contenedores temporales, así como soluciones de espacio modulares para oficinas, eventos, viviendas y mucho más, una alternativa inteligente y limpia a las soluciones convencionales de hormigón o madera.

-Estable gracias a la gran superficie de apoyo de 600 x 600 mm
Infinitamente ajustable en altura de 275 a 550 mm gracias a las extensiones

Ventajas a simple vista:

- sostenible, la placa base está fabricada con PVC rígido reciclado, no contiene plomo y cumple los estrictos requisitos del reglamento REACH
- certificado, se ha creado una EPD para el sistema de acuerdo con las normas ISO 14025 y EN 15804
- resistente, la S-Base ha sido sometida a una prueba de carga completa y puede cargarse verticalmente con al menos 16 toneladas

- Admite una combinación de cuatro contenedores

Item description

S-Base System

S-Base System

For the quick construction of a stable and secure foundation for temporary building and container modules, as well as modular space solutions for offices, events, living and more.

- a smart and clean alternative to conventional solutions made of concrete or wood
- stable thanks to large support surface of 600 x 600 mm
- continuously height-adjustable from 275 to 550 mm using extensions

Advantages:

- sustainable, the base plate is made from recycled rigid PVC, is lead-free and meets the strict requirements of the REACH regulation
- certified, an EPD was created for the system in accordance with ISO 14025 and EN 15804
- the S-Base has undergone a full load test and can be loaded vertically with at least 16 tons

- support for combination of four containers

* Todas las especificaciones son valores aproximados (en algunos casos con el redondeo estándar de la industria para una mejor comprensión) y están destinadas únicamente a la comprensión del producto, pero no como base para la construcción de accesorios, bastidores de almacenamiento, adaptaciones, productos combinados o similares. Toda la información se facilita sin garantía, por lo que no asumimos responsabilidad alguna por posibles errores y sus consecuencias.

* All data are approximate values (partly with industry-standard rounding for better understanding) and serve only for product understanding, but not as a basis for the design of accessories, storage solutions, adaptations, combination products or the like. All information is without guarantee, for possible errors and resulting consequences we assume no responsibility.