

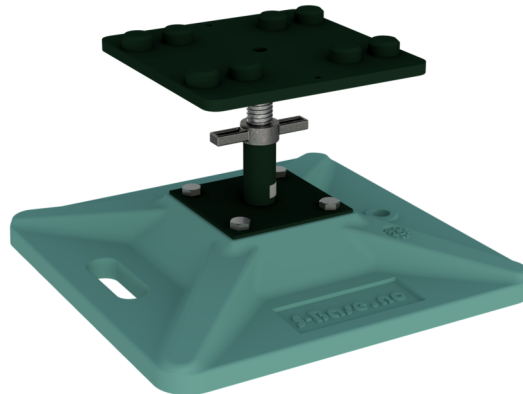


Numéro d'article / Article number: **S1S-BASE-M-4**

Numéro EAN / EAN number: 4250384779092  
Catégorie de fret / Freight category: S

Système S-Base, support pour l'assemblage de quatre conteneurs

S-Base System, support for combination of four containers



## Description de l'article

Système S-Base

Système S-Base, Pour la construction rapide de fondations stables et sûres pour des modules de bâtiments et de conteneurs temporaires, ainsi que pour des solutions d'espaces modulaires pour des bureaux, des manifestations, des habitations et plus encore, une alternative intelligente et propre aux solutions traditionnelles en béton ou en bois., stable grâce à une grande surface d'appui de 600 x 600 mm, hauteur réglable en continu de 275 à 550 mm grâce à des rallonges

- support pour l'assemblage de quatre conteneurs

## Item description

S-Base System

S-Base System

For the quick construction of a stable and secure foundation for temporary building and container modules, as well as modular space solutions for offices, events, living and more.

- a smart and clean alternative to conventional solutions made of concrete or wood
- stable thanks to large support surface of 600 x 600 mm
- continuously height-adjustable from 275 to 550 mm using extensions

Advantages:

- sustainable, the base plate is made from recycled rigid PVC, is lead-free and meets the strict requirements of the REACH regulation
- certified, an EPD was created for the system in accordance with ISO 14025 and EN 15804
- the S-Base has undergone a full load test and can be loaded vertically with at least 16 tons

- support for combination of four containers

\* Toutes les données sont des valeurs indicatives (en partie avec les arrondis habituels dans la branche pour une meilleure compréhension) et servent uniquement à la compréhension du produit, mais pas comme base pour la construction d'accessoires, de supports de stockage, d'adaptations, de produits combinés ou autres. Toutes les indications sont fournies sans garantie, nous déclinons toute responsabilité pour d'éventuelles erreurs et les conséquences qui en résultent.

\* All data are approximate values (partly with industry-standard rounding for better understanding) and serve only for product understanding, but not as a basis for the design of accessories, storage solutions, adaptations, combination products or the like. All information is without guarantee, for possible errors and resulting consequences we assume no responsibility.