

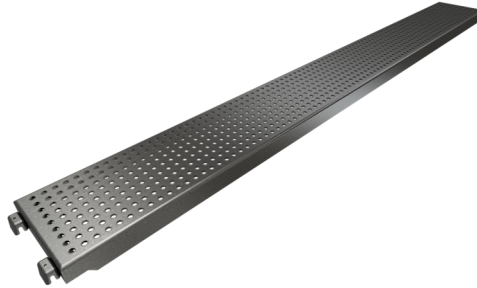


Article number / Artikelnummer: 103230

EAN number / EAN: 4250384752156
Freight category / Frachtkategorie: C

Steel system plank steel, Length: 3000 mm

Systembohle aus Stahl, Länge: 3000 mm



Item description

Steel system plank steel

Steel system plank steel for attachment to scaffolding systems, stable type to lay out walkways and work surfaces on a scaffold steel planks more resistant to weathering than wooden planks and therefore more durable

- Length: 3000 mm

Artikeltext

Systembohle aus Stahl

Systembohle Stahl zur Anbringung an Gerüstsystemen, stabile Art Laufwege und Arbeitsflächen auf einem Gerüst auszulegen. Stahlbohlen sind witterungsbeständiger als Holzbohlen und dadurch haltbarer

- Länge: 3000 mm

Technical specifications

Weight: 22,6 kg
Dimensions: 320 mm x 3000 mm x 55 mm
material:
S235 JR

surface:
hot dipped galvanized

Technische Daten

Gewicht: 22,6 kg
Abmessungen: 320 mm x 3000 mm x 55 mm
Material :
S235 JR

Oberfläche:
Feuerverzinkt nach DIN ISO 1461

* All data are approximate values (partly with industry-standard rounding for better understanding) and serve only for product understanding, but not as a basis for the design of accessories, storage solutions, adaptations, combination products or the like. All information is without guarantee, for possible errors and resulting consequences we assume no responsibility.

* Alle Angaben sind Richtwerte (teilweise mit branchenüblichen Rundungen zum besseren Verständnis) und dienen lediglich zum Produktverständnis, nicht aber als Basis zum Bau von Zubehörteilen, Lagergestellen, Adaptierungen, Kombinationsprodukten oä. Alle Angaben sind ohne Gewähr, für evtl. Fehler und resultierende Folgen übernehmen wir keine Verantwortung.