

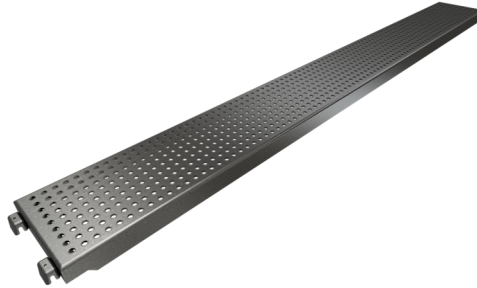


Número de artículo / Article number: 103230

EAN / EAN number: 4250384752156
Categoría de carga / Freight category: C

Tablón del sistema de acero, Longitud: 3,00 m

Steel system plank steel, Length: 3000 mm



Descripción

Tablón del sistema de acero

Tablón de sistema de acero para la fijación a sistemas de andamios, tipo estable para colocar pasarelas y superficies de trabajo en andamios. Los tableros de acero son más resistentes a la intemperie que los tableros de madera y, por tanto, más duraderos

- Longitud: 3,00 m

Item description

Steel system plank steel

Steel system plank steel for attachment to scaffolding systems, stable type to lay out walkways and work surfaces on a scaffold steel planks more resistant to weathering than wooden planks and therefore more durable

- Length: 3000 mm

Datos técnicos

Peso: 22,6 kg
Dimensiones: 320 mm x 3000 mm x 55 mm
material:
S235 JR

surface:
hot dipped galvanized

Technical specifications

Weight: 22,6 kg
Dimensions: 320 mm x 3000 mm x 55 mm
material:
S235 JR

surface:
hot dipped galvanized

* Todas las especificaciones son valores aproximados (en algunos casos con el redondeo estándar de la industria para una mejor comprensión) y están destinadas únicamente a la comprensión del producto, pero no como base para la construcción de accesorios, bastidores de almacenamiento, adaptaciones, productos combinados o similares. Toda la información se facilita sin garantía, por lo que no asumimos responsabilidad alguna por posibles errores y sus consecuencias.

* All data are approximate values (partly with industry-standard rounding for better understanding) and serve only for product understanding, but not as a basis for the design of accessories, storage solutions, adaptations, combination products or the like. All information is without guarantee, for possible errors and resulting consequences we assume no responsibility.