

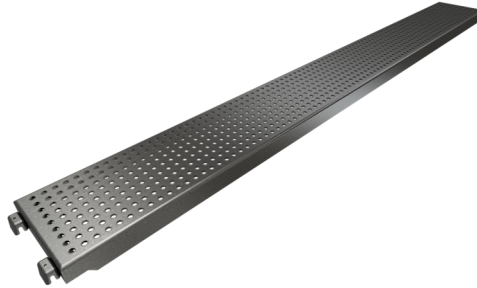


Numéro d'article / Article number: 103230

Numéro EAN / EAN number: 4250384752156
Catégorie de fret / Freight category: C

Planche de système en acier, Longueur: 3000 mm

Steel system plank steel, Length: 3000 mm



Description de l'article

Planche de système en acier

Planche de système en acier , pour la fixation aux systèmes d'échafaudage, modèle stable , les passerelles et les surfaces de travail sur un échafaudage , les planches en acier sont plus résistantes aux intempéries, que les planches de bois et donc plus durables

- Longueur: 3000 mm

Item description

Steel system plank steel

Steel system plank steel for attachment to scaffolding systems, stable type to lay out walkways and work surfaces on a scaffold steel planks more resistant to weathering than wooden planks and therefore more durable

- Length: 3000 mm

Technical specifications

Weight: 22,6 kg

Dimensions: 320 mm x 3000 mm x 55 mm

material:

S235 JR

surface:

hot dipped galvanized

* Toutes les données sont des valeurs indicatives (en partie avec les arrondis habituels dans la branche pour une meilleure compréhension) et servent uniquement à la compréhension du produit, mais pas comme base pour la construction d'accessoires, de supports de stockage, d'adaptations, de produits combinés ou autres. Toutes les indications sont fournies sans garantie, nous déclinons toute responsabilité pour d'éventuelles erreurs et les conséquences qui en résultent.

* All data are approximate values (partly with industry-standard rounding for better understanding) and serve only for product understanding, but not as a basis for the design of accessories, storage solutions, adaptations, combination products or the like. All information is without guarantee, for possible errors and resulting consequences we assume no responsibility.