

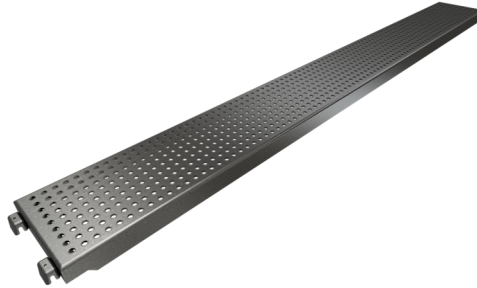


Artikelnummer / Article number: 103230

EAN / EAN number: 4250384752156
Vrachtcategorie / Freight category: C

Systeem plank gemaakt van staal, Lengte: 3,00 m

Steel system plank steel, Length: 3000 mm



Omschrijving

Systeem plank gemaakt van staal

Stalen systeemplank voor bevestiging aan steigersystemen, stabiel type voor het leggen van looppaden en werkvlakken op steigers. Stalen planken zijn weerbestendiger dan houten planken en daardoor duurzamer

- Lengte: 3,00 m

Item description

Steel system plank steel

Steel system plank steel for attachment to scaffolding systems, stable type to lay out walkways and work surfaces on a scaffold steel planks more resistant to weathering than wooden planks and therefore more durable

- Length: 3000 mm

Technische gegevens

Gewicht: 22,6 kg
Afmetingen: 320 mm x 3000 mm x 55 mm
material:
S235 JR

surface:
hot dipped galvanized

Technical specifications

Weight: 22,6 kg
Dimensions: 320 mm x 3000 mm x 55 mm
material:
S235 JR

surface:
hot dipped galvanized

* Alle specificaties zijn waarden bij benadering (in sommige gevallen met afrondingen volgens de industriestandaard voor een beter begrip) en zijn uitsluitend bedoeld om het product te begrijpen, maar niet als basis voor de constructie van accessoires, opbergrekken, aanpassingen, combinatieproducten of soortgelijke producten. Wij aanvaarden geen aansprakelijkheid voor eventuele fouten en de daaruit voortvloeiende gevolgen.

* All data are approximate values (partly with industry-standard rounding for better understanding) and serve only for product understanding, but not as a basis for the design of accessories, storage solutions, adaptations, combination products or the like. All information is without guarantee, for possible errors and resulting consequences we assume no responsibility.