

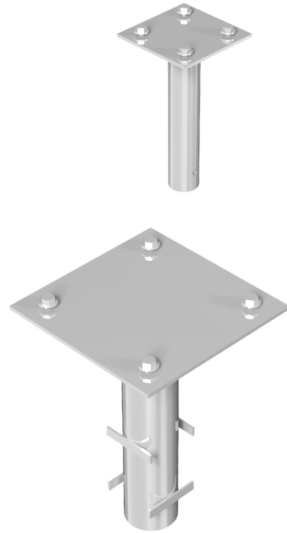


Article number / Artikelnummer: 415_92

EAN number / EAN: 4250384707569
Freight category / Frachtkategorie: A

Set of ground sockets for casting in concrete, Set of ground sockets with ground anchor plate for main and supporting posts, for casting in concrete, hot-dip galvanized, including bolts M16

Satz Bodenhülse zum einbetonieren, Satz-Bodenhülsen mit Befestigungsplatte für Haupt- und Auflagestütze, zum Einbetonieren, feuerverzinkt



Item description

Set of ground sockets for casting in concrete

Set of ground sockets for casting in concrete

- Set of ground sockets with ground anchor plate for main and supporting posts, for casting in concrete, hot-dip galvanized, including bolts M16

Artikeltext

Satz Bodenhülse zum einbetonieren

Satz Bodenhülse zum Einbetonieren für Haupt- und Auflagepfosten der Wegeschranke Typ 415 inkl. Schrauben

- Satz-Bodenhülsen mit Befestigungsplatte für Haupt- und Auflagestütze, zum Einbetonieren, feuerverzinkt

Technical specifications

Weight: 9 kg
Dimensions: 360 mm x 500 mm x 360 mm
material:
S235 JR

surface:
hot dipped galvanized acc. to DIN ISO 1461

Verwendungszweck

Der Verwendungszweck von Bodenhülsen liegt in der sicheren und stabilen Verankerung von Pfosten, Absperrlementen oder Konstruktionen im Boden. Sie dienen dazu, Elemente wie Absperrpfosten, Schilder, Zäune oder Fahrradständer fest zu fixieren und bei Bedarf auch wieder lösbar zu machen. Durch ihre robuste Bauweise gewährleisten Bodenhülsen eine zuverlässige Aufnahme von Kräften und eine dauerhafte Standfestigkeit. Ob im öffentlichen Raum, auf Betriebsgeländen oder im Bauwesen: Bodenhülsen sind eine praktische und vielseitige Lösung für stabile und flexible Befestigungen.

Technische Daten

Gewicht: 9 kg
Abmessungen: 360 mm x 500 mm x 360 mm
Material:
S235 JR

Oberfläche:
Feuerverzinkung nach DIN ISO 1461



* All data are approximate values (partly with industry-standard rounding for better understanding) and serve only for product understanding, but not as a basis for the design of accessories, storage solutions, adaptations, combination products or the like. All information is without guarantee, for possible errors and resulting consequences we assume no responsibility.

* Alle Angaben sind Richtwerte (teilweise mit branchenüblichen Rundungen zum besseren Verständnis) und dienen lediglich zum Produktverständnis, nicht aber als Basis zum Bau von Zubehörteilen, Lagergestellen, Adaptierungen, Kombinationsprodukten oä. Alle Angaben sind ohne Gewähr, für evtl. Fehler und resultierende Folgen übernehmen wir keine Verantwortung.