

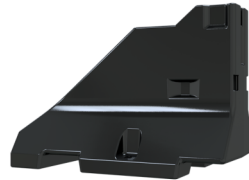


Article number / Artikelnummer: **3F200-AE-9005**

EAN number / EAN: 4250384777180
Freight category / Frachtkategorie: S

Start/end piece for concrete guide wall, made of concrete and black RAL 9005

Betonleitwand Anfang-/ Endstück, aus Beton und schwarz RAL 9005



Item description

Start/end piece for concrete guide wall

Start/end piece for concrete crash barrier 3F200

Provides a safe and stable start / end point for barriers at construction sites or danger zones.

- can be individually connected to other elements
- suitable for crane and forklift operation
- dimensions: 1310 mm x 680 mm x 905 mm
- made of concrete

Individual colors available on request!

- made of concrete and black RAL 9005

Artikeltext

Betonleitwand Anfang-/ Endstück

Anfang-/ Endstück für Betonleitwand 3F200

Ermöglicht einen sicheren und stabilen Start- / Endpunkt für Absperrungen an Baustellen oder Gefahrenzonen.

- kann individuell mit weiteren Elementen verbunden werden
- für den Kran- und Staplerbetrieb geeignet
- Maße: 1310 mm x 680 mm x 905 mm
- aus Beton

Individuelle Farben auf Anfrage möglich!

- aus Beton und schwarz RAL 9005

Technical specifications

Weight: kg

Dimensions: 679 mm x 1311 mm x 905 mm

Material:

made of concrete, black RAL 9005

Technische Daten

Gewicht: kg

Abmessungen: 679 mm x 1311 mm x 905 mm

Material:

aus Beton, schwarz RAL 9005



* All data are approximate values (partly with industry-standard rounding for better understanding) and serve only for product understanding, but not as a basis for the design of accessories, storage solutions, adaptations, combination products or the like. All information is without guarantee, for possible errors and resulting consequences we assume no responsibility.

* Alle Angaben sind Richtwerte (teilweise mit branchenüblichen Rundungen zum besseren Verständnis) und dienen lediglich zum Produktverständnis, nicht aber als Basis zum Bau von Zubehörteilen, Lagergestellen, Adaptierungen, Kombinationsprodukten o.ä. Alle Angaben sind ohne Gewähr, für evtl. Fehler und resultierende Folgen übernehmen wir keine Verantwortung.