

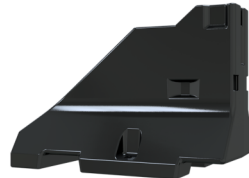


Artikelnummer / Article number: 3F200-AE-9005

EAN / EAN number: 4250384777180
Frachtkategorie / Freight category: S

Betonleitwand Anfang-/ Endstück, aus Beton und schwarz RAL 9005

Start/end piece for concrete guide wall, made of concrete and black RAL 9005



Artikeltext

Betonleitwand Anfang-/ Endstück

Anfang-/ Endstück für Betonleitwand 3F200

Ermöglicht einen sicheren und stabilen Start- / Endpunkt für Absperrungen an Baustellen oder Gefahrenzonen.

- kann individuell mit weiteren Elementen verbunden werden
- für den Kran- und Staplerbetrieb geeignet
- Maße: 1310 mm x 680 mm x 905 mm
- aus Beton

Individuelle Farben auf Anfrage möglich!

- aus Beton und schwarz RAL 9005

Verwendungszweck

Der Verwendungszweck einer Betonleitwand liegt in der sicheren Trennung, Führung und Absicherung von Verkehrsbereichen sowie im Schutz von Personen und Infrastruktur. Sie wird eingesetzt, um Fahrspuren voneinander zu trennen, Baustellen abzusichern oder Gefahrenbereiche zuverlässig abzugrenzen. Durch ihre massive Bauweise bietet die Betonleitwand einen hohen Widerstand gegen Anprallkräfte und trägt so maßgeblich zur Unfallvermeidung bei. Ob auf Autobahnen, Straßenbaustellen oder Betriebsgeländen: Die Betonleitwand ist eine robuste und langlebige Lösung für maximale Sicherheit und klare Verkehrsführung.

Technische Daten

Gewicht: kg
Abmessungen: 679 mm x 1311 mm x 905 mm
Material:
aus Beton, schwarz RAL 9005

Item description

Start/end piece for concrete guide wall

Start/end piece for concrete crash barrier 3F200

Provides a safe and stable start / end point for barriers at construction sites or danger zones.

- can be individually connected to other elements
- suitable for crane and forklift operation
- dimensions: 1310 mm x 680 mm x 905 mm
- made of concrete

Individual colors available on request!

- made of concrete and black RAL 9005

Technical specifications

Weight: kg
Dimensions: 679 mm x 1311 mm x 905 mm
Material:
made of concrete, black RAL 9005



* Alle Angaben sind Richtwerte (teilweise mit branchenüblichen Rundungen zum besseren Verständnis) und dienen lediglich zum Produktverständnis, nicht aber als Basis zum Bau von Zubehörteilen, Lagergestellen, Adaptierungen, Kombinationsprodukten oä. Alle Angaben sind ohne Gewähr, für evtl. Fehler und resultierende Folgen übernehmen wir keine Verantwortung.

* All data are approximate values (partly with industry-standard rounding for better understanding) and serve only for product understanding, but not as a basis for the design of accessories, storage solutions, adaptations, combination products or the like. All information is without guarantee, for possible errors and resulting consequences we assume no responsibility.