

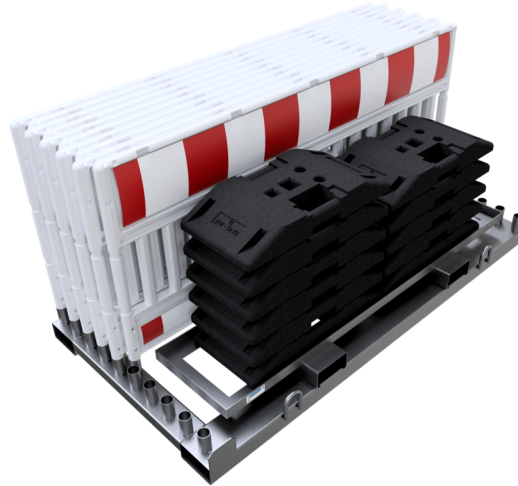


Artikelnummer / Article number: 33620K-SET1

EAN / EAN number: 4250384760588
Frachtkategorie / Freight category: B

SET mit 10 Absperrschrankengitter und 11 Fußplatten auf Lager- und Transporttraverse, ohne Lampenadapter, mit rot/weißer Folie, Typ RA1/A, Schrankentyp ULTRA weiß

SET with 10 panel fences and 11 base plates on storage and transport traverse, ohne Lampenadapter, with red/white foil, txpe RA1/A, type of barrier ULTRA white



Artikeltext

SET mit 10 Absperrschrankengitter und 11 Fußplatten auf Lager- und Transporttraverse

Absperrschrankengitter SET1 bestehend aus:

1 x Lager- und Transporttraverse für Absperrschrankengitter (Art.-Nr. 32000)
1 x Aufsatzteil für K1-Fußplatten (Art.-Nr. 32000-A)
10 x Absperrschrankengitter
11 x TL-Fußplatte nach K1, 30 kg (Art.-Nr. 31991)
2 x Zurrigurt 2-tlg. mit Ratsche (Art.-Nr. 50352-4)

- ohne Lampenadapter
- mit rot/weißer Folie, Typ RA1/A
- Schrankentyp ULTRA weiß

Verwendungszweck

Der Verwendungszweck eines Absperrschrankengitters liegt in der temporären Absicherung und Abgrenzung von Gefahrenstellen sowie Verkehrs- und Arbeitsbereichen. Es dient dazu, Personen zu leiten, Gefahrenbereiche sichtbar zu kennzeichnen und unbefugten Zutritt zu verhindern. Durch seine auffällige Gestaltung und stabile Ausführung sorgt das Absperrschrankengitter für eine erhöhte Sicherheit im öffentlichen Raum. Ob bei Baustellen, Straßenarbeiten, Veranstaltungen oder im kommunalen Einsatz: Das Absperrschrankengitter ist eine zuverlässige und vielseitige Lösung für sichere und strukturierte Abläufe.

Item description

SET with 10 panel fences and 11 base plates on storage and transport traverse

Panel fence SET1 consisting of:

1 x storage and transport tie-bar for fences (part-no. 32000)
1 x base plate cross member for K1 feet (part-no. 32000-A)
10 x panel fence
11 x TL base plate acc. to K1, 30 kg, (part-no. 31991)
2 x lashing strap, 2 parts, with clamping lock (part-no. 50352-4)

- ohne Lampenadapter
- with red/white foil, txpe RA1/A
- type of barrier ULTRA white



Technische Daten

Gewicht: kg
Abmessungen: 1200 mm x 2230 mm x 1200 mm
Material:
Kunststoff

Technical specifications

Weight: kg
Dimensions: 1200 mm x 2230 mm x 1200 mm
material:
plastic

* Alle Angaben sind Richtwerte (teilweise mit branchenüblichen Rundungen zum besseren Verständnis) und dienen lediglich zum Produktverständnis, nicht aber als Basis zum Bau von Zubehörteilen, Lagergestellen, Adaptierungen, Kombinationsprodukten o.ä. Alle Angaben sind ohne Gewähr, für evtl. Fehler und resultierende Folgen übernehmen wir keine Verantwortung.

* All data are approximate values (partly with industry-standard rounding for better understanding) and serve only for product understanding, but not as a basis for the design of accessories, storage solutions, adaptations, combination products or the like. All information is without guarantee, for possible errors and resulting consequences we assume no responsibility.