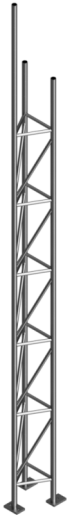




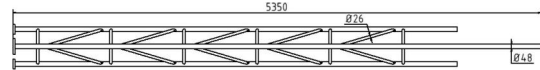
Número de artículo / Article number: 353016

Mástil de celosía tubular Ø 48 x 3,2 mm, Longitud total: 5350 mm, galvanizado, tubo: Ø 48 x 3,2 mm para fijación a un bloque de hormigón



EAN / EAN number: 4250384742249
Categoría de carga / Freight category: D

Tubular lattice mast Ø 48 x 3.2 mm, Total length: 5350 mm, galvanized, Tube: Ø 48 x 3.2 mm the adapter plate (3F120-2) is required for attachment to a concrete block



Descripción

Mástil de celosía tubular Ø 48 x 3,2 mm

Mástil de tubo de celosía

Adecuado para semáforos y señalización de gran tamaño, estático con bastidor de montaje.

- Placa base: 450 x 450 mm con orificios para montaje en bastidores de instalación
- Tubos tensores: Ø 48 mm
- Tubos transversales / diagonales: Ø 26 mm
- Acabado: galvanizado

- Longitud total: 5350 mm, galvanizado, tubo: Ø 48 x 3,2 mm para fijación a un bloque de hormigón

Datos técnicos

Peso: 73 kg

Dimensiones: 400 mm x 5400 mm x 400 mm

material:
S235 JR

surface:
hot dipped galvanized acc. to DIN ISO 1461

Item description

Tubular lattice mast Ø 48 x 3.2 mm

Tubular lattice mast

Suitable for traffic lights and large signage, Statics with erection frame.

- base plate: 450 x 450 mm with holes for mounting on support frames
- stand tubes: Ø 48 mm
- transverse tubes / diagonal bars: Ø 26 mm
- galvanised

- Total length: 5350 mm, galvanized, Tube: Ø 48 x 3.2 mm the adapter plate (3F120-2) is required for attachment to a concrete block

Technical specifications

Weight: 73 kg

Dimensions: 400 mm x 5400 mm x 400 mm

material:
S235 JR

surface:
hot dipped galvanized acc. to DIN ISO 1461



* Todas las especificaciones son valores aproximados (en algunos casos con el redondeo estándar de la industria para una mejor comprensión) y están destinadas únicamente a la comprensión del producto, pero no como base para la construcción de accesorios, bastidores de almacenamiento, adaptaciones, productos combinados o similares. Toda la información se facilita sin garantía, por lo que no asumimos responsabilidad alguna por posibles errores y sus consecuencias.

* All data are approximate values (partly with industry-standard rounding for better understanding) and serve only for product understanding, but not as a basis for the design of accessories, storage solutions, adaptations, combination products or the like. All information is without guarantee, for possible errors and resulting consequences we assume no responsibility.