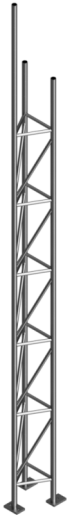




Numéro d'article / Article number: 353016

Mât tubulaire en treillis Ø 48 x 3,2 mm, Longueur totale : 5350 mm, galvanisé, tube : Ø 48 x 3,2 mm pour la fixation à un bloc de béton, la plaque d'adaptation (3F120-2) est nécessaire



Description de l'article

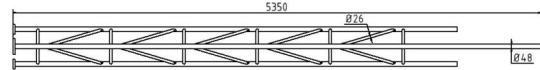
Mât tubulaire en treillis Ø 48 x 3,2 mm

Mât tubulaire en treillis, Convient pour les feux de signalisation et les grandes enseignes, Statique avec cadre de pose., , plaque de base : 450 x 450 mm avec trous pour la fixation aux cadres de pose, tubes verticaux : Ø 48 mm, tubes transversaux / barres diagonales : Ø 26 mm, galvanisée

- Longueur totale : 5350 mm, galvanisé, tube : Ø 48 x 3,2 mm pour la fixation à un bloc de béton, la plaque d'adaptation (3F120-2) est nécessaire

Numéro EAN / EAN number: 4250384742249
Catégorie de fret / Freight category: D

Tubular lattice mast Ø 48 x 3.2 mm, Total length: 5350 mm, galvanized, Tube: Ø 48 x 3.2 mm the adapter plate (3F120-2) is required for attachment to a concrete block



Item description

Tubular lattice mast Ø 48 x 3.2 mm

Tubular lattice mast

Suitable for traffic lights and large signage, Statics with erection frame.

• base plate: 450 x 450 mm with holes for mounting on support frames
• stand tubes: Ø 48 mm
• transverse tubes / diagonal bars: Ø 26 mm
• galvanised

- Total length: 5350 mm, galvanized, Tube: Ø 48 x 3.2 mm the adapter plate (3F120-2) is required for attachment to a concrete block

Technical specifications

Weight: 73 kg

Dimensions: 400 mm x 5400 mm x 400 mm

material:
S235 JR

surface:
hot dipped galvanized acc. to DIN ISO 1461



* Toutes les données sont des valeurs indicatives (en partie avec les arrondis habituels dans la branche pour une meilleure compréhension) et servent uniquement à la compréhension du produit, mais pas comme base pour la construction d'accessoires, de supports de stockage, d'adaptations, de produits combinés ou autres. Toutes les indications sont fournies sans garantie, nous déclinons toute responsabilité pour d'éventuelles erreurs et les conséquences qui en résultent.

* All data are approximate values (partly with industry-standard rounding for better understanding) and serve only for product understanding, but not as a basis for the design of accessories, storage solutions, adaptations, combination products or the like. All information is without guarantee, for possible errors and resulting consequences we assume no responsibility.