

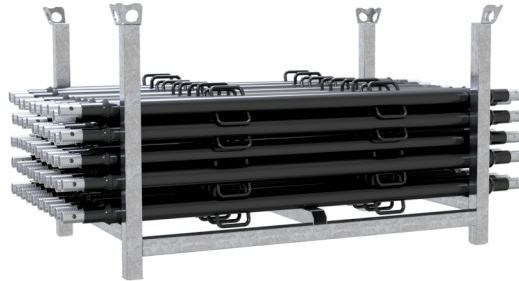


Article number / Artikelnummer: **117911R-SET1**

EAN number / EAN: 4250384778422  
Freight category / Frachtkategorie: B

50 Push-pull prop SET, without end joint, Directional brace 180 - 292 cm

50 Richtstreben SET, ohne Endgelenk, Richtstrebe 180 - 292 cm



### Item description

50 Push-pull prop SET

Push-pull prop SET consisting of:

50 x push-pull prop  
1 x stacking pallet (part no. 50116)

- without end joint
- Directional brace 180 - 292 cm

### Artikeltext

50 Richtstreben SET

Richtstreben SET bestehend aus:

50 x Richtstrebe  
1 x Stapelpalette (Art.-Nr. 50116)

- ohne Endgelenk
- Richtstrebe 180 - 292 cm

### Verwendungszweck

Der Verwendungszweck einer Richtstrebe liegt in der exakten Ausrichtung und Stabilisierung von Schalungen und Bauteilen im Bauwesen. Sie dient dazu, Elemente während der Bauphase in der gewünschten Position zu fixieren und eine präzise Justierung zu ermöglichen. Gleichzeitig nimmt die Richtstrebe Kräfte auf und sorgt für zusätzliche Stabilität der Konstruktion. Ob im Hochbau, bei Schalungsarbeiten oder im Betonbau: Die Richtstrebe ist eine wichtige Lösung für maßgenaue und sichere Bauausführungen.

\* All data are approximate values (partly with industry-standard rounding for better understanding) and serve only for product understanding, but not as a basis for the design of accessories, storage solutions, adaptations, combination products or the like. All information is without guarantee, for possible errors and resulting consequences we assume no responsibility.

\* Alle Angaben sind Richtwerte (teilweise mit branchenüblichen Rundungen zum besseren Verständnis) und dienen lediglich zum Produktverständnis, nicht aber als Basis zum Bau von Zubehörteilen, Lagergestellen, Adaptierungen, Kombinationsprodukten oä. Alle Angaben sind ohne Gewähr, für evtl. Fehler und resultierende Folgen übernehmen wir keine Verantwortung.