

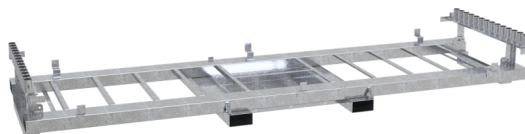


Número de artículo / Article number: **3B211K**

EAN / EAN number: 4250384715861
Categoría de carga / Freight category: C

Paleta combinada para 30 vallas de obra y 31 bases de valla,
Paleta combinada

Combi pallet for 30 construction fences and 31 construction
fence feet, Combi pallet



Descripción

Paleta combinada para 30 vallas de obra y 31 bases de valla

Paleta combinada

- Carga: 30x vallas de obra y 31x bases de vallas de obra
- 2 caras transitables
- Tubos de soporte y travesaños de perfil C estriado de 160 x 75 mm
- Dimensiones: 3,56 x 1,14 m
- Acabado: galvanizado

- Paleta combinada

Item description

Combi pallet for 30 construction fences and 31 construction
fence feet

Combi pallet

- for 30x construction fences and 31x construction fence feet
- 2-sided trafficable
- uprights and crossbars made of 160 x 75 mm C-profile
- dimensions: 3,56 x 1,14 m
- Finish: galvanised

- Combi pallet

Datos técnicos

Peso: 185 kg

Dimensiones: 1140 mm x 3530 mm x 80 mm

material:

S235 JR

surface:

hot dipped galvanized acc. to DIN ISO 1461

Technical specifications

Weight: 185 kg

Dimensions: 1140 mm x 3530 mm x 80 mm

material:

S235 JR

surface:

hot dipped galvanized acc. to DIN ISO 1461

* Todas las especificaciones son valores aproximados (en algunos casos con el redondeo estándar de la industria para una mejor comprensión) y están destinadas únicamente a la comprensión del producto, pero no como base para la construcción de accesorios, bastidores de almacenamiento, adaptaciones, productos combinados o similares. Toda la información se facilita sin garantía, por lo que no asumimos responsabilidad alguna por posibles errores y sus consecuencias.

* All data are approximate values (partly with industry-standard rounding for better understanding) and serve only for product understanding, but not as a basis for the design of accessories, storage solutions, adaptations, combination products or the like. All information is without guarantee, for possible errors and resulting consequences we assume no responsibility.