

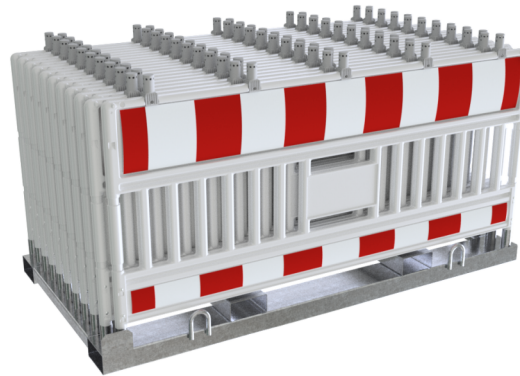


Article number / Artikelnummer: **33620KA-32000**

EAN number / EAN: 4250384753139
Freight category / Frachtkategorie: B

SET with 20 panel fence on storage and transport crossbar, with lamp adapter, with foil RA1/A, type of barrier ULTRA

SET mit 20 Absperrschrankengitter auf Lager- und Transporttraverse, mit Lampenadapter, mit Folie Typ RA1/A, Schrankentyp ULTRA



Item description

SET with 20 panel fence on storage and transport crossbar

Panel fence SET type 32000 consisting of:

1x Storage and transport pallet for fall arrester (part-no. 32000)
20x Panel fence

- with lamp adapter
- with foil RA1/A
- type of barrier ULTRA

Artikeltext

SET mit 20 Absperrschrankengitter auf Lager- und Transporttraverse

Absperrschrankengitter SET Typ 32000 bestehend aus:

1x Lager- und Transporttraverse für Absturzsicherung (Art.-Nr. 32000)
20x Absperrschrankengitter

- mit Lampenadapter
- mit Folie Typ RA1/A
- Schrankentyp ULTRA

Verwendungszweck

Der Verwendungszweck eines Absperrschrankengitters liegt in der temporären Absicherung und Abgrenzung von Gefahrenstellen sowie Verkehrs- und Arbeitsbereichen. Es dient dazu, Personen zu leiten, Gefahrenbereiche sichtbar zu kennzeichnen und unbefugten Zutritt zu verhindern. Durch seine auffällige Gestaltung und stabile Ausführung sorgt das Absperrschrankengitter für eine erhöhte Sicherheit im öffentlichen Raum. Ob bei Baustellen, Straßenarbeiten, Veranstaltungen oder im kommunalen Einsatz: Das Absperrschrankengitter ist eine zuverlässige und vielseitige Lösung für sichere und strukturierte Abläufe.



Technical specifications

Weight: 290 kg
Dimensions: 1290 mm x 2230 mm x 1140 mm
material storage and transport pallet:
S235 JR

surface:
hot dipped galvanized

material panel fence/lamp adapter:
plastic

* All data are approximate values (partly with industry-standard rounding for better understanding) and serve only for product understanding, but not as a basis for the design of accessories, storage solutions, adaptations, combination products or the like. All information is without guarantee, for possible errors and resulting consequences we assume no responsibility.

* Alle Angaben sind Richtwerte (teilweise mit branchenüblichen Rundungen zum besseren Verständnis) und dienen lediglich zum Produktverständnis, nicht aber als Basis zum Bau von Zubehörteilen, Lagergestellen, Adaptierungen, Kombinationsprodukten oä. Alle Angaben sind ohne Gewähr, für evtl. Fehler und resultierende Folgen übernehmen wir keine Verantwortung.

Technische Daten

Gewicht: 290 kg
Abmessungen: 1290 mm x 2230 mm x 1140 mm
Material Lager- und Transporttraverse :
S235 JR

Oberfläche:
Feuerverzinkt nach DIN ISO 1461

Material Absperrschrankengitter/Lampenadapter:
Kunststoff