

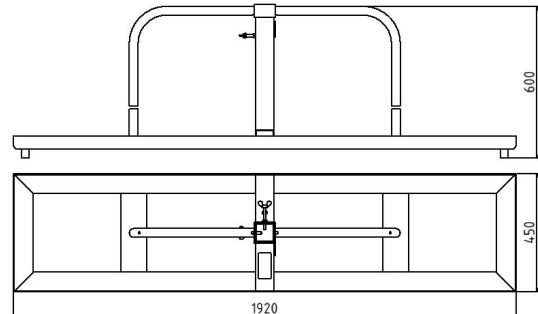
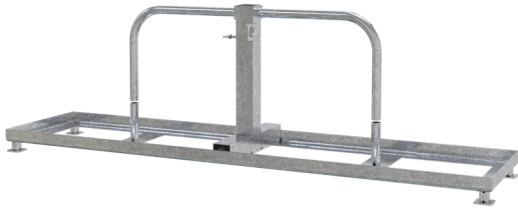


Article number / Artikelnummer: 35301

EAN number / EAN: 4250384703288
Freight category / Frachtkategorie: B

Sign stand according to TL type STREET

Schilderständer nach TL Typ STREET



Item description

Sign stand according to TL type STREET

Artikeltext

Schilderständer nach TL Typ STREET

Sign holder according to TL - Type Street

Schilderständer nach TL - Typ Street

- takes shaft tubes 40 x 40 mm + 60 x 60 mm
- are fixed with 2 set screws
- can be craned
- stable due to 4 feet
- can be stacked with 4 K1 foot plates (28 kg / 30 kg) per side
- secured with a separate bracket
- Dimensions: 1920 x 450 mm
- weight class K8

- Aufnahme von Schaftrohren 40 x 40 mm + 60 x 60 mm
- werden mit 2 Stellschrauben fixiert
- kranbar
- standfest durch 4 FüÙe
- jeweils mit 4 K1-Fußplatten (28 kg / 30 kg) pro Seite stapelbar
- wird mit einem separaten Bügel gesichert
- MaÙe: 1920 x 450 mm
- Gewichtsklasse K8

Please refer to the ZTV-SA for installation instructions.
The shown base plates are not part of the delivery.

Aufstellhinweise bitte der ZTV-SA entnehmen.
Die abgebildeten Fußplatten sind nicht im Lieferumfang
enthalten.

Verwendungszweck

Der Verwendungszweck eines Schilderständers nach TL liegt in der normgerechten und sicheren Aufstellung von Verkehrszeichen im öffentlichen Straßenraum. Er dient dazu, Verkehrsschilder temporär oder dauerhaft standsicher zu positionieren und dabei die Anforderungen der Technischen Lieferbedingungen (TL) zu erfüllen. Durch seine stabile Konstruktion gewährleistet der Schilderständer eine zuverlässige Sichtbarkeit und Verkehrssicherheit, insbesondere bei Baustellen, Umleitungen oder temporären Verkehrsführungen. Ob im Straßenbau, bei kommunalen Einsätzen oder im Verkehrsmanagement: Schilderständer nach TL sind eine unverzichtbare Lösung für regelkonforme und sichere Beschilderung.



Technical specifications

Weight: 23 kg
Dimensions: 588 mm x 1920 mm x 450 mm
material:
S235 JR

surface:
hot dipped galvanized acc. to DIN ISO 1461

Technische Daten

Gewicht: 23 kg
Abmessungen: 588 mm x 1920 mm x 450 mm
Material:
S235 JR

Oberfläche:
Feuerverzinkung nach DIN ISO 1461

* All data are approximate values (partly with industry-standard rounding for better understanding) and serve only for product understanding, but not as a basis for the design of accessories, storage solutions, adaptations, combination products or the like. All information is without guarantee, for possible errors and resulting consequences we assume no responsibility.

* Alle Angaben sind Richtwerte (teilweise mit branchenüblichen Rundungen zum besseren Verständnis) und dienen lediglich zum Produktverständnis, nicht aber als Basis zum Bau von Zubehörteilen, Lagergestellen, Adaptierungen, Kombinationsprodukten oä. Alle Angaben sind ohne Gewähr, für evtl. Fehler und resultierende Folgen übernehmen wir keine Verantwortung.