

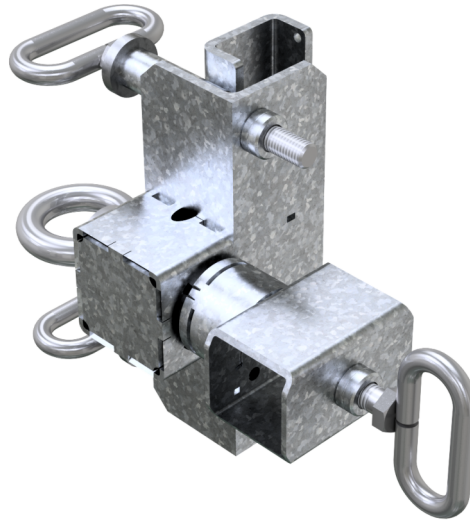


Article number / Artikelnummer: 35373

EAN number / EAN: 4250384777685  
Freight category / Frachtkategorie: A

Clamping device 2-point securing

Klemmvorrichtung 2-Punkt-Sicherung



### Item description

Clamping device 2-point securing

Clamping device for crossings

Suitable for all standard all-form signs up to 60 mm deep.

- robust welded steel construction
- secure fastening at 2 points on the sign frame guarantees stable attachment of the crossover even with very large signs
- assembly is tool-free thanks to the solid construction
- holder for 40 x 40 mm tube

### Artikeltext

Klemmvorrichtung 2-Punkt-Sicherung

Klemmvorrichtung für Auskreuzungen

Geeignet für alle gängigen Allformschilder bis 60 mm Tiefe.

- robuste Stahlkonstruktion
- sichere Befestigung an 2 Punkten am Schilderrahmen garantiert auch bei sehr großen Schildern ein stabiles Anbringen der Auskreuzung
- der Aufbau ist durch die massive Bauweise werkzeuglos
- Halterung für 40 x 40 mm Rohr

### Verwendungszweck

Der Verwendungszweck einer Klemmvorrichtung für Auskreuzungen liegt in der sicheren und stabilen Befestigung von Verstrebungen (Auskreuzungen) an Gerüst-, Zaun- oder Konstruktionselementen. Sie wird eingesetzt, um diagonale Streben zuverlässig zu fixieren und dadurch die Stabilität sowie Standfestigkeit der gesamten Konstruktion deutlich zu erhöhen. Besonders bei Mobilzäunen, Gerüsten oder temporären Aufbauten sorgt die Klemmvorrichtung für eine schnelle Montage und eine belastbare Verbindung. Ob auf Baustellen, bei Veranstaltungen oder in der Industrie: Sie ist eine praktische Lösung für zusätzliche Stabilität, Sicherheit und effiziente Montage.



\* All data are approximate values (partly with industry-standard rounding for better understanding) and serve only for product understanding, but not as a basis for the design of accessories, storage solutions, adaptations, combination products or the like. All information is without guarantee, for possible errors and resulting consequences we assume no responsibility.

\* Alle Angaben sind Richtwerte (teilweise mit branchenüblichen Rundungen zum besseren Verständnis) und dienen lediglich zum Produktverständnis, nicht aber als Basis zum Bau von Zubehörteilen, Lagergestellen, Adaptierungen, Kombinationsprodukten o.ä. Alle Angaben sind ohne Gewähr, für evtl. Fehler und resultierende Folgen übernehmen wir keine Verantwortung.