

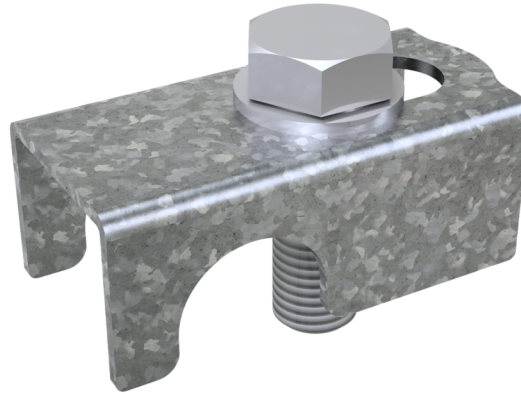


Artikelnummer / Article number: **3BZK35**

EAN / EAN number: 4250384779764
Frachtkategorie / Freight category: A

Befestigungs- und Verbindungsteile für Betonleitwand /-schwelle, Bauzaunklemme zur Befestigung von Bauzäunen auf Betonleitwand (3F200) und Betonleitschwelle (3F1035) inkl. Schraube und Unterlegscheibe, verzinkt

Fastening and connecting parts for concrete barriers/thresholds, Construction fence clamp for attaching construction fences to concrete barriers (3F200) and concrete guide rails (3F1035) Includes screw and washer, galvanized



Artikeltext

Befestigungs- und Verbindungsteile für Betonleitwand /-schwelle

Befestigungs- und Verbindungsteile

für Betonleitwand (Serie 3F200) und Betonleitschwelle (Serie 3F1035)

Detaillierte Informationen finden Sie im jeweiligen Datenblatt.

- Bauzaunklemme zur Befestigung von Bauzäunen auf Betonleitwand (3F200) und Betonleitschwelle (3F1035) inkl. Schraube und Unterlegscheibe, verzinkt

Item description

Fastening and connecting parts for concrete barriers/thresholds

Fastening and connecting parts

for concrete barriers (series 3F200) and concrete guide rails (series 3F1035)

Detailed information can be found in the respective data sheet.

- Construction fence clamp for attaching construction fences to concrete barriers (3F200) and concrete guide rails (3F1035) Includes screw and washer, galvanized

* Alle Angaben sind Richtwerte (teilweise mit branchenüblichen Rundungen zum besseren Verständnis) und dienen lediglich zum Produktverständnis, nicht aber als Basis zum Bau von Zubehörteilen, Lagergestellen, Adaptierungen, Kombinationsprodukten o.ä. Alle Angaben sind ohne Gewähr, für evtl. Fehler und resultierende Folgen übernehmen wir keine Verantwortung.

* All data are approximate values (partly with industry-standard rounding for better understanding) and serve only for product understanding, but not as a basis for the design of accessories, storage solutions, adaptations, combination products or the like. All information is without guarantee, for possible errors and resulting consequences we assume no responsibility.