

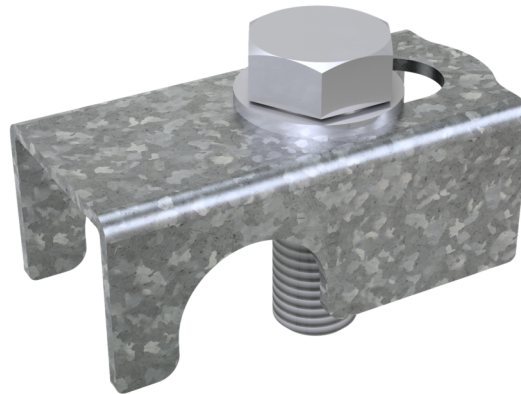


Numéro d'article / Article number: **3BZK35**

Numéro EAN / EAN number: 4250384779764
Catégorie de fret / Freight category: A

Pièces de fixation et d'assemblage pour glissières/traverses en béton, Pince pour clôture de chantier pour la fixation de clôtures de chantier sur des glissières en béton (3F200) et des barrières en béton (3F1035) avec vis et rondelle inférieure, galvanisées

Fastening and connecting parts for concrete barriers/thresholds, Construction fence clamp for attaching construction fences to concrete barriers (3F200) and concrete guide rails (3F1035) Includes screw and washer, galvanized



Description de l'article

Pièces de fixation et d'assemblage pour glissières/traverses en béton

Pièces de fixation et de raccordement, pour glissière de sécurité en béton (série 3F200) et barrière de sécurité en béton (série 3F1035), Vous trouverez des informations détaillées dans la fiche technique correspondante.

- Pince pour clôture de chantier pour la fixation de clôtures de chantier sur des glissières en béton (3F200) et des barrières en béton (3F1035) avec vis et rondelle inférieure, galvanisées

Item description

Fastening and connecting parts for concrete barriers/thresholds

Fastening and connecting parts

for concrete barriers (series 3F200) and concrete guide rails (series 3F1035)

Detailed information can be found in the respective data sheet.

- Construction fence clamp for attaching construction fences to concrete barriers (3F200) and concrete guide rails (3F1035) Includes screw and washer, galvanized

* Toutes les données sont des valeurs indicatives (en partie avec les arrondis habituels dans la branche pour une meilleure compréhension) et servent uniquement à la compréhension du produit, mais pas comme base pour la construction d'accessoires, de supports de stockage, d'adaptations, de produits combinés ou autres. Toutes les indications sont fournies sans garantie, nous déclinons toute responsabilité pour d'éventuelles erreurs et les conséquences qui en résultent.

* All data are approximate values (partly with industry-standard rounding for better understanding) and serve only for product understanding, but not as a basis for the design of accessories, storage solutions, adaptations, combination products or the like. All information is without guarantee, for possible errors and resulting consequences we assume no responsibility.