

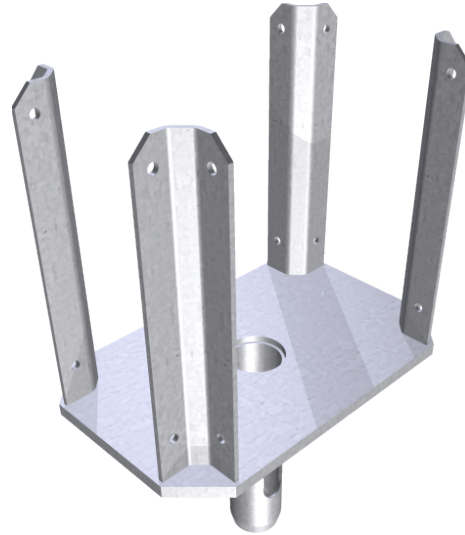


Artikelnummer / Article number: 10192-1

EAN / EAN number: 4250384731588  
Frachtkategorie / Freight category: A

Kopf für Schalungstützen, Typ Schwer, Rohr Ø 38,0 mm

Head for formwork prop, type heavy, tube Ø 38.0 mm



### Artikeltext

Kopf für Schalungstützen

Kopf für Schalungsstützen

- kann auf Schalungsstützen aufgesteckt werden
- dient dazu Holzschalungsträger aufzunehmen
- 4 angeschweißte Eckwinkel
- Innenmaße zur Aufnahme von allen Holzschalungsträgern
- durch Bohrung in allen Eckwinkeln können Holzschalungsträger mittels Nagel gesichert werden
- Höhe ca. 200 mm
- Ausführung: verzinkt

- Typ Schwer
- Rohr Ø 38,0 mm

### Technische Daten

Gewicht: 4 kg  
Abmessungen: 235 mm x 342 mm x 150 mm  
Material:  
S235 JR

Oberfläche:  
Feuerverzinkung nach DIN ISO 1461

### Item description

Head for formwork prop

Head for formwork prop  
can be fitted on top of formwork props to hold the wood  
formwork support for  
which 4 corner angles are welded. Inner dimensions suitable for  
all wood formwork  
supports. The wood formwork supports can be fixed by a nail  
through a bore in the  
corner angles. Height approx. 200 mm, galvanized

- type heavy
- tube Ø 38.0 mm

### Technical specifications

Weight: 4 kg  
Dimensions: 235 mm x 342 mm x 150 mm  
material:  
S235 JR

surface:  
hot dipped galvanized acc. to DIN ISO 1461



\* Alle Angaben sind Richtwerte (teilweise mit branchenüblichen Rundungen zum besseren Verständnis) und dienen lediglich zum Produktverständnis, nicht aber als Basis zum Bau von Zubehörteilen, Lagergestellen, Adaptierungen, Kombinationsprodukten oä. Alle Angaben sind ohne Gewähr, für evtl. Fehler und resultierende Folgen übernehmen wir keine Verantwortung.

\* All data are approximate values (partly with industry-standard rounding for better understanding) and serve only for product understanding, but not as a basis for the design of accessories, storage solutions, adaptations, combination products or the like. All information is without guarantee, for possible errors and resulting consequences we assume no responsibility.