

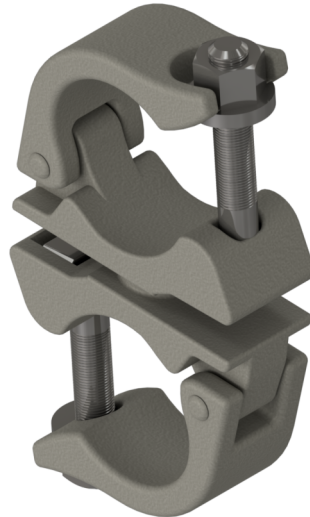


Artikelnummer / Article number: 3F120-5

EAN / EAN number: 4250384747060
Frachtkategorie / Freight category: A

Drehkupplung

Rotary coupler



Artikeltext

Drehkupplung

Drehkupplung BB

Zur Verbindung in beliebigem Winkel von Gerüstrohren und ähnlichen Bauteilen.

- mit Bundmutter und Hammerkopfschraube
- Prüfzeichen gemäß EN 74
- metrisches Gewinde SW22
- Ausführung: verzinkt

Item description

Rotary coupler

Rotary coupler BB

For connecting scaffold tubes and similar components at any angle.

- incl. collar nut and hammer-head screw
- metric thread SW22
- galvanized

Technische Daten

Gewicht: 1,3 kg
Abmessungen: 100 mm x 100 mm x 100 mm
Material:
S235 JR

Ausführung:
verzinkt

Technical specifications

Weight: 1,3 kg
Dimensions: 100 mm x 100 mm x 100 mm
material:
S235 JR

surface:
galvanized

* Alle Angaben sind Richtwerte (teilweise mit branchenüblichen Rundungen zum besseren Verständnis) und dienen lediglich zum Produktverständnis, nicht aber als Basis zum Bau von Zubehörteilen, Lagergestellen, Adaptierungen, Kombinationsprodukten oä. Alle Angaben sind ohne Gewähr, für evtl. Fehler und resultierende Folgen übernehmen wir keine Verantwortung.

* All data are approximate values (partly with industry-standard rounding for better understanding) and serve only for product understanding, but not as a basis for the design of accessories, storage solutions, adaptations, combination products or the like. All information is without guarantee, for possible errors and resulting consequences we assume no responsibility.