

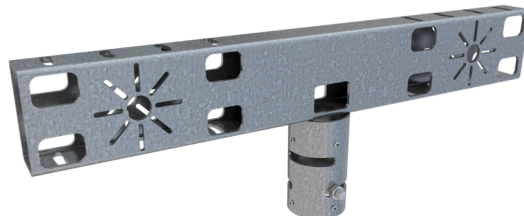


Artikelnummer / Article number: 3531KT

EAN / EAN number: 4250384759032
Frachtkategorie / Freight category: A

Kameramast SET aus Stahl, Zubehörteil: Kameratraverse, verzinkt weitere Details aus dem Datenblatt entnehmen

Camera pole SET made of steel, Accessory: camera traverse, galvanized see data sheet for further details



Artikeltext

Kameramast SET aus Stahl

Kameramast SET

Für die Überwachung von Baustellenbereichen.

Bestehend aus:

- 1 x Beton-Aufstellvorrichtung (Art.-Nr.: 3F121)
- 1 x Stahlmast 6,00 m, mit Kipphalterung (Art.-Nr. 353160 / 363160-RAL9005)
- 1 x Kameratraverse (Art.-Nr. 3531KT / 3531KT-RAL9005) bzw. -halterung (Art.-Nr. 3531KH-RAL9005)

Kamera nicht im SET enthalten, unser Vertriebsteam berät Sie gerne zur Ausleuchtung / Überwachung.

- Zubehörteil: Kameratraverse, verzinkt weitere Details aus dem Datenblatt entnehmen

Item description

Camera pole SET made of steel

Camera pole SET

For monitoring construction site areas.

Consisting of:

- 1 x concrete set up device (part-no. 3F121)
- 1 x steel pole 6.00 m, with tilt holder (part-no. 353160 / 353160-RAL9005)
- 1 x camera adaption (part-no. 3531KT / 3531KT-RAL9005) / camera holder (part-no. 3531KH-RAL9005)

Camera is not included in the SET, our sales team advises you about the illumination / monitoring

- Accessory: camera traverse, galvanized see data sheet for further details

Verwendungszweck

Der Verwendungszweck eines Kameramasts liegt in der erhöhten und sicheren Positionierung von Kameras zur Überwachung, Dokumentation und Beobachtung von Bereichen aus größerer Höhe. Er wird eingesetzt, um ein erweitertes Sichtfeld zu ermöglichen und so Sicherheit, Kontrolle und Übersicht zu verbessern. Besonders auf Baustellen, bei Veranstaltungen, im Verkehrsbereich oder auf Betriebsgeländen sorgt der Kameramast für eine effektive Überwachung und lückenlose Erfassung von Geschehnissen. Durch seine stabile Konstruktion und flexible Einsatzmöglichkeiten ist der Kameramast eine zuverlässige Lösung für moderne Sicherheits- und Monitoring-Anwendungen.

Technische Daten

Gewicht: 9,79 kg
Abmessungen: 60 mm x 800 mm x 270 mm
Material: Stahl
Oberfläche: verzinkt

Technical specifications

Weight: 9,79 kg
Dimensions: 60 mm x 800 mm x 270 mm
Material: steel
Surface: galvanized



* Alle Angaben sind Richtwerte (teilweise mit branchenüblichen Rundungen zum besseren Verständnis) und dienen lediglich zum Produktverständnis, nicht aber als Basis zum Bau von Zubehörteilen, Lagergestellen, Adaptierungen, Kombinationsprodukten oä. Alle Angaben sind ohne Gewähr, für evtl. Fehler und resultierende Folgen übernehmen wir keine Verantwortung.

* All data are approximate values (partly with industry-standard rounding for better understanding) and serve only for product understanding, but not as a basis for the design of accessories, storage solutions, adaptations, combination products or the like. All information is without guarantee, for possible errors and resulting consequences we assume no responsibility.