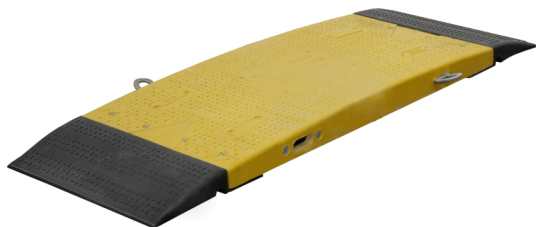




Article number / Artikelnummer: 20260

Plastic trench bridge, Center piece



Item description

Plastic trench bridge

Plastic trench bridge
Plastic trench bridge element, 1500 mm x 500 mm, suitable for up to 44 t load, several elements can be connected by steel clamps, single-wheel load: 6 t with 700 mm trench width, anti-skid surface for safety

- Center piece

Technical specifications

Weight: 42 kg
Dimensions: 500 mm x 1500 mm x 50 mm
material:
plastic

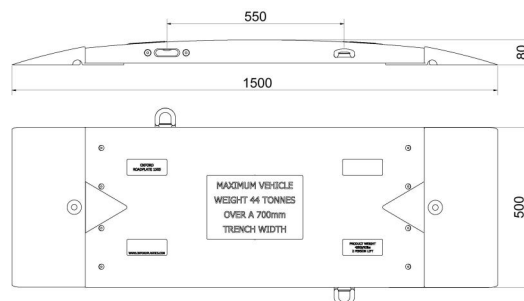
* All data are approximate values (partly with industry-standard rounding for better understanding) and serve only for product understanding, but not as a basis for the design of accessories, storage solutions, adaptations, combination products or the like. All information is without guarantee, for possible errors and resulting consequences we assume no responsibility.

* Alle Angaben sind Richtwerte (teilweise mit branchenüblichen Rundungen zum besseren Verständnis) und dienen lediglich zum Produktverständnis, nicht aber als Basis zum Bau von Zubehörteilen, Lagergestellen, Adaptierungen, Kombinationsprodukten oä. Alle Angaben sind ohne Gewähr, für evtl. Fehler und resultierende Folgen übernehmen wir keine Verantwortung.

EAN number / EAN: 4250384701864

Freight category / Frachtkategorie: B

Grabenbrücke aus Kunststoff, Mittelstück



Artikeltext

Grabenbrücke aus Kunststoff

Grabenbrückenelement aus Kunststoff

- Maße: 1500 mm x 500 mm
- belastbar bis zu 44 t
- eine Verbindung mehrerer Elemente ist durch Stahlklammern möglich
- Einzelradlast: 6 t bei 700 mm Grabenbreite
- die rutschfeste Oberfläche sorgt für einen sicheren Einsatz

- Mittelstück

Verwendungszweck

Der Verwendungszweck einer Grabenbrücke aus Kunststoff liegt in der sicheren und flexiblen Überbrückung von Gräben, Baugruben oder Hindernissen für Fußgänger und leichte Transportmittel. Sie dient dazu, Wege auf Baustellen oder im öffentlichen Raum zugänglich zu halten und gleichzeitig ein hohes Maß an Sicherheit zu gewährleisten. Durch ihre leichte, witterungsbeständige und rutschhemmende Bauweise ist die Kunststoff-Grabenbrücke besonders einfach zu handhaben und vielseitig einsetzbar. Ob im Straßenbau, Tiefbau oder bei temporären Baumaßnahmen: Die Grabenbrücke aus Kunststoff ist eine praktische und langlebige Lösung für sichere Übergänge.

Technische Daten

Gewicht: 42 kg
Abmessungen: 500 mm x 1500 mm x 50 mm
Material:
Kunststoff