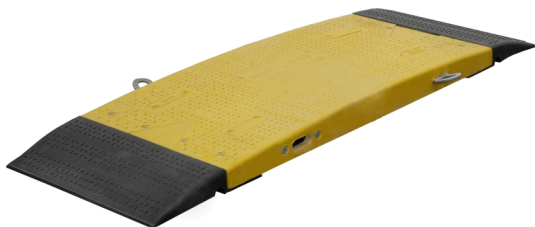




Numéro d'article / Article number: 20260

Passerelle en matière plastique, Pièce intermédiaire



Description de l'article

Passerelle en matière plastique

Rampe en matière plastique pour tranchée, Rampe en matière plastique, 1500 mm x 500 mm, capacité de charge jusqu'à 44 t,, l'assemblage de plusieurs éléments est possible par attaches d'acier, charge, respective par roue 6 t pour une largeur de tranchée de 700 mm, surface, antidérapante pour une sécurité totale

- Pièce intermédiaire

Données techniques

Poids: 42 kg

Dimensions: 500 mm x 1500 mm x 50 mm

matériau:

bois

surface:

galvanisé à chaud suivant DIN ISO 1461

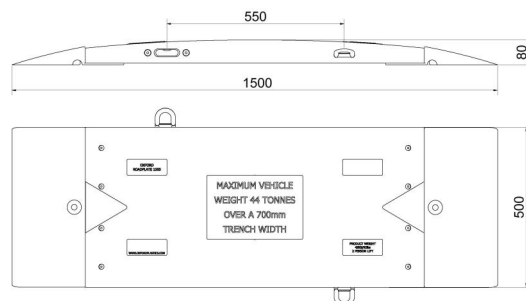
* Toutes les données sont des valeurs indicatives (en partie avec les arrondis habituels dans la branche pour une meilleure compréhension) et servent uniquement à la compréhension du produit, mais pas comme base pour la construction d'accessoires, de supports de stockage, d'adaptations, de produits combinés ou autres. Toutes les indications sont fournies sans garantie, nous déclinons toute responsabilité pour d'éventuelles erreurs et les conséquences qui en résultent.

* All data are approximate values (partly with industry-standard rounding for better understanding) and serve only for product understanding, but not as a basis for the design of accessories, storage solutions, adaptations, combination products or the like. All information is without guarantee, for possible errors and resulting consequences we assume no responsibility.

Numéro EAN / EAN number: 4250384701864

Catégorie de fret / Freight category: B

Plastic trench bridge, Center piece



Item description

Plastic trench bridge

Plastic trench bridge

Plastic trench bridge element, 1500 mm x 500 mm, suitable for up to 44 t load,

several elements can be connected by steel clamps, single-wheel load: 6 t with

700 mm trench width, anti-skid surface for safety

- Center piece

Technical specifications

Weight: 42 kg

Dimensions: 500 mm x 1500 mm x 50 mm

material:

plastic