

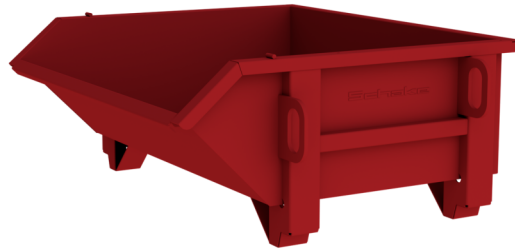


Article number / Artikelnummer: **50185-250**

EAN number / EAN: 4250384778880
Freight category / Frachtkategorie: B

Debris container, red painted RAL 3003, capacity 250 l
dimensions: 1004 x 1206 x 440 mm

Schuttcontainer, rot lackiert RAL 3003, Volumen 250 Liter,
Maße: 1004 x 1206 x 440 mm



Item description

Debris container

Debris container

For collecting and disposing of building rubble and other waste
on construction sites.

- enables proper, safe and efficient waste disposal
- suitable for materials such as concrete, brick, wood or metal
- wall thickness: 2 mm
- painted red RAL 3003

- red painted RAL 3003
- capacity 250 l dimensions: 1004 x 1206 x 440 mm

Artikeltext

Schuttcontainer

Schuttcontainer

Zur Aufnahme und Entsorgung von Bauschutt und anderen
Abfällen auf Baustellen.

- ermöglicht eine ordnungsgemäße, sichere und effiziente
Abfallentsorgung
- geeignet für Materialien wie Beton, Ziegel, Holz oder Metall
- Wandstärke: 2 mm
- lackiert rot RAL 3003

- rot lackiert RAL 3003
- Volumen 250 Liter, Maße: 1004 x 1206 x 440 mm

Verwendungszweck

Der Verwendungszweck eines Schuttcontainers liegt in der
sicheren Sammlung, Lagerung und dem Abtransport von
Bauschutt und Abfällen. Er wird eingesetzt, um Materialien wie
Beton, Ziegel, Holz, Metall oder gemischte Bauabfälle geordnet
zu entsorgen und Baustellen sauber sowie übersichtlich zu
halten. Durch sein großes Fassungsvermögen ermöglicht der
Schuttcontainer eine effiziente Abfalllogistik und reduziert den
Aufwand für Transport und Entsorgung. Ob bei Neubauten,
Renovierungen oder Abbrucharbeiten: Der Schuttcontainer ist
eine praktische Lösung für Ordnung, Effizienz und fachgerechte
Entsorgung.

* All data are approximate values (partly with industry-standard rounding for better understanding) and serve only for product understanding, but not as a basis for the design of accessories, storage solutions, adaptations, combination products or the like. All information is without guarantee, for possible errors and resulting consequences we assume no responsibility.

* Alle Angaben sind Richtwerte (teilweise mit branchenüblichen Rundungen zum besseren Verständnis) und dienen lediglich zum Produktverständnis, nicht aber als Basis zum Bau von Zubehörteilen, Lagergestellen, Adaptierungen, Kombinationsprodukten oä. Alle Angaben sind ohne Gewähr, für evtl. Fehler und resultierende Folgen übernehmen wir keine Verantwortung.