

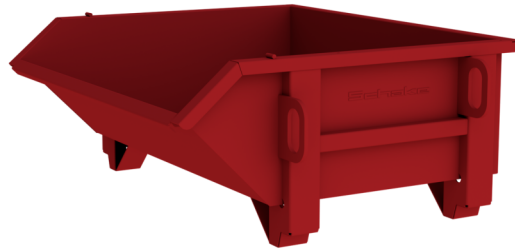


Número de artículo / Article number: 50185-250

EAN / EAN number: 4250384778880
Categoría de carga / Freight category: B

Contenedor de escombros, pintado en rojo RAL 3003, Volumen 250 litros, dimensiones: 1004 x 1206 x 440 mm

Debris container, red painted RAL 3003, capacity 250 l dimensions: 1004 x 1206 x 440 mm



Descripción

Contenedor de escombros

Item description

Debris container

Contenedor de escombros

Debris container

Para la recogida y eliminación de escombros y otros residuos en obras de construcción.

For collecting and disposing of building rubble and other waste on construction sites.

-Permite una eliminación de residuos adecuada, segura y eficaz
-Adecuado para materiales como hormigón, ladrillo, madera o metal

-enables proper, safe and efficient waste disposal
-suitable for materials such as concrete, brick, wood or metal

-Espesor de la pared: 2 mm

-wall thickness: 2 mm

-Pintado en rojo RAL 3003

-painted red RAL 3003

- pintado en rojo RAL 3003
- Volumen 250 litros, dimensiones: 1004 x 1206 x 440 mm

- red painted RAL 3003
- capacity 250 l dimensions: 1004 x 1206 x 440 mm

* Todas las especificaciones son valores aproximados (en algunos casos con el redondeo estándar de la industria para una mejor comprensión) y están destinadas únicamente a la comprensión del producto, pero no como base para la construcción de accesorios, bastidores de almacenamiento, adaptaciones, productos combinados o similares. Toda la información se facilita sin garantía, por lo que no asumimos responsabilidad alguna por posibles errores y sus consecuencias.

* All data are approximate values (partly with industry-standard rounding for better understanding) and serve only for product understanding, but not as a basis for the design of accessories, storage solutions, adaptations, combination products or the like. All information is without guarantee, for possible errors and resulting consequences we assume no responsibility.