

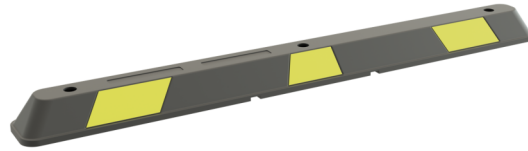


Article number / Artikelnummer: **3393-102**

EAN number / EAN: 4250384748517  
Freight category / Frachtkategorie: B

Park and guide barrier, 1.65 m, black with yellow reflectors, made of PVC, 6 yellow reflector foils embedded, 3 holes for screwing on

Park- und Leitschwelle, 1,65 m, schwarz mit gelben Reflektoren, aus PVC, 6 gelbe Reflektorfolien eingelassen, 3 Löcher zum Aufschrauben



### Item description

Park and guide barrier

Park and guide barrier

Used for safe traffic guidance, delimiting parking areas and slowing down vehicles in sensitive areas such as parking lots, work yards or driveways.

-Design: PVC

- 1.65 m, black with yellow reflectors, made of PVC, 6 yellow reflector foils embedded, 3 holes for screwing on

### Artikeltext

Park- und Leitschwelle

Park- und Leitschwelle

Dienen der sicheren Verkehrsführung, Begrenzung von Parkflächen und der Verlangsamung von Fahrzeugen in sensiblen Bereichen wie Parkplätzen, Werkhöfen oder Einfahrten.

-Ausführung: PVC

- 1,65 m, schwarz mit gelben Reflektoren, aus PVC, 6 gelbe Reflektorfolien eingelassen, 3 Löcher zum Aufschrauben

### Technical specifications

Weight: 14 kg

Dimensions: 160 mm x 1650 mm x 100 mm

material:

PVC

### Technische Daten

Gewicht: 14 kg

Abmessungen: 160 mm x 1650 mm x 100 mm

Material:

PVC

\* All data are approximate values (partly with industry-standard rounding for better understanding) and serve only for product understanding, but not as a basis for the design of accessories, storage solutions, adaptations, combination products or the like. All information is without guarantee, for possible errors and resulting consequences we assume no responsibility.

\* Alle Angaben sind Richtwerte (teilweise mit branchenüblichen Rundungen zum besseren Verständnis) und dienen lediglich zum Produktverständnis, nicht aber als Basis zum Bau von Zubehörteilen, Lagergestellen, Adaptierungen, Kombinationsprodukten o.ä. Alle Angaben sind ohne Gewähr, für evtl. Fehler und resultierende Folgen übernehmen wir keine Verantwortung.