

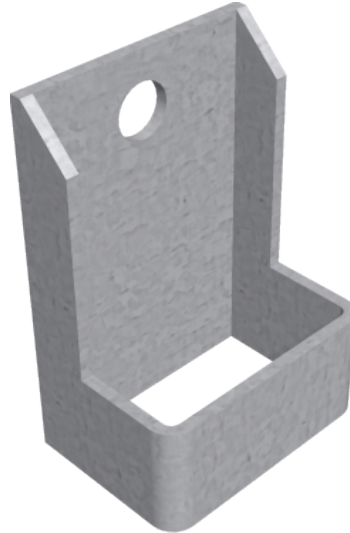


Article number / Artikelnummer: 11299

EAN number / EAN: 4250384701123
Freight category / Frachtkategorie: A

Suspension shoe for anchoring bracket scaffolding, for scaffold groups 1-4, perm load 18 kN

Einhängeschuh um Konsolgerüst zu verankern, für Gerüstgruppe 1-4, zul. Tragkraft 18 kN



Item description

Suspension shoe for anchoring bracket scaffolding

Suspension shoe for bracket scaffolding

For anchoring bracket scaffolding in a concrete ceiling.

- to anchor
- only for use on flat concrete surfaces (minimum thickness 14 cm)
- galvanized

- for scaffold groups 1-4, perm load 18 kN

Technical specifications

Weight: 1,2 kg
Dimensions: 100 mm x 145 mm x 69 mm
material:
S235 JR

surface:
hot dipped galvanized acc. to DIN ISO 1461

* All data are approximate values (partly with industry-standard rounding for better understanding) and serve only for product understanding, but not as a basis for the design of accessories, storage solutions, adaptations, combination products or the like. All information is without guarantee, for possible errors and resulting consequences we assume no responsibility.

* Alle Angaben sind Richtwerte (teilweise mit branchenüblichen Rundungen zum besseren Verständnis) und dienen lediglich zum Produktverständnis, nicht aber als Basis zum Bau von Zubehörteilen, Lagergestellen, Adaptierungen, Kombinationsprodukten oä. Alle Angaben sind ohne Gewähr, für evtl. Fehler und resultierende Folgen übernehmen wir keine Verantwortung.

Artikeltext

Einhängeschuh um Konsolgerüst zu verankern

Einhängeschuh für Konsolgerüst

Um Konsolgerüste in einer Betondecke zu Verankern.

- zum verankern
- Verwendung nur bei ebenen Betonflächen (Mindestdicke 14 cm)
- verzinkt

- für Gerüstgruppe 1-4, zul. Tragkraft 18 kN

Technische Daten

Gewicht: 1,2 kg
Abmessungen: 100 mm x 145 mm x 69 mm
Material:
S235 JR

Oberfläche:
Feuerverzinkung nach DIN ISO 1461