

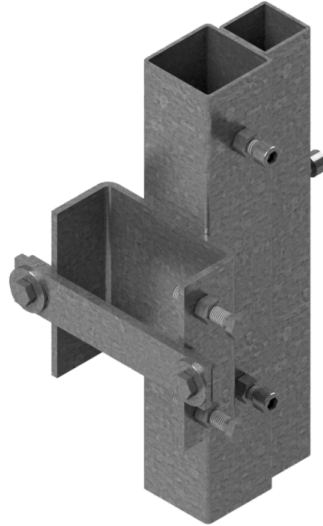


Número de artículo / Article number: 35315

EAN / EAN number: 4250384742270
Categoría de carga / Freight category: A

Soporte de barrera de seguridad TL Tipo 2

Crash barrier holder Type 2



Descripción

Soporte de barrera de seguridad TL Tipo 2

Soporte de barandilla según TL - Tipo 2 para el montaje de tubos de 40 x 40 mm y 60 x 60 mm tubos, con estribo atornillado el soporte de barandilla se fija al poste de la barrera de seguridad (Super-Rail, Sigma, IPE 100) con un soporte atornillado
Acabado: galvanizado

Item description

Crash barrier holder Type 2

Crash barrier holder Type 2

Datos técnicos

Peso: 7,8 kg
Dimensiones: 230 mm x 390 mm x 200 mm
material:
S235 JR

surface:
hot dipped galvanized acc. to DIN ISO 1461

Technical specifications

Weight: 7,8 kg
Dimensions: 230 mm x 390 mm x 200 mm
material:
S235 JR

surface:
hot dipped galvanized acc. to DIN ISO 1461

* Todas las especificaciones son valores aproximados (en algunos casos con el redondeo estándar de la industria para una mejor comprensión) y están destinadas únicamente a la comprensión del producto, pero no como base para la construcción de accesorios, bastidores de almacenamiento, adaptaciones, productos combinados o similares. Toda la información se facilita sin garantía, por lo que no asumimos responsabilidad alguna por posibles errores y sus consecuencias.

* All data are approximate values (partly with industry-standard rounding for better understanding) and serve only for product understanding, but not as a basis for the design of accessories, storage solutions, adaptations, combination products or the like. All information is without guarantee, for possible errors and resulting consequences we assume no responsibility.