

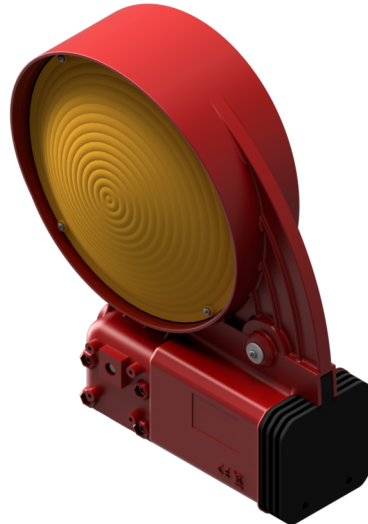


Article number / Artikelnummer: 33NOXR1

EAN number / EAN: 4250384746100  
Freight category / Frachtkategorie: A

Signal light for traffic panels acc. TL POWERNOX, light exists on one sides, red

Bakenleuchte POWERNOX nach TL, Lichtaustritt einseitig, rot



### Item description

Signal light for traffic panels acc. TL POWERNOX

Signal light for traffic panels POWERNOX

- with LED technology
- for mounting on safety traffic panels and barrier fences
- for one-side or double-side safety of multi-lane roads and motorways
- with integrated battery box and dusk-to-dawn function
- tested in accordance with TL warning lights

Other colors or custom logo options available on request.

- light exists on one sides
- red

### Artikeltext

Bakenleuchte POWERNOX nach TL

Bakenleuchte POWERNOX

- aus hochwertigem Rohmaterial mit LED Technik
- zur Anbringung an BAST Wendebake Typ NOX und an alle gängigen Sicherheitsbaken und Schrankenäune
- für einseitige oder doppelseitige Sicherung auf Autobahnen und anderen Straßen
- mit integriertem Batteriekasten
- seitlicher Batteriewechsel
- Dämmerungsautomatik
- geprüft nach TL Warnleuchten

Andere Farben oder individuelle Logomöglichkeiten auf Anfrage.

- Lichtaustritt einseitig
- rot

### Verwendungszweck

Der Verwendungszweck einer Bakenleuchte liegt in der verbesserten Sichtbarkeit und zusätzlichen Absicherung von Verkehrszeichen, Leitbaken und Gefahrenstellen bei Dunkelheit oder schlechten Sichtverhältnissen. Sie wird eingesetzt, um Baustellen, Verkehrsführungen oder Hindernisse deutlich zu kennzeichnen und so die Aufmerksamkeit von Verkehrsteilnehmern zu erhöhen. Durch ihr meist blinkendes oder dauerhaftes Licht sorgt die Bakenleuchte für eine klare Warnwirkung. Ob im Straßenbau, bei Umleitungen oder an Unfallstellen: Die Bakenleuchte ist eine effektive Lösung für Sicherheit, Orientierung und zuverlässige Signalgebung.



### Technical specifications

Weight: 1 kg  
Dimensions: 260 mm x 290 mm x 80 mm  
material:  
plastic

### Technische Daten

Gewicht: 1 kg  
Abmessungen: 260 mm x 290 mm x 80 mm  
Material:  
Kunststoff

\* All data are approximate values (partly with industry-standard rounding for better understanding) and serve only for product understanding, but not as a basis for the design of accessories, storage solutions, adaptations, combination products or the like. All information is without guarantee, for possible errors and resulting consequences we assume no responsibility.

\* Alle Angaben sind Richtwerte (teilweise mit branchenüblichen Rundungen zum besseren Verständnis) und dienen lediglich zum Produktverständnis, nicht aber als Basis zum Bau von Zubehörteilen, Lagergestellen, Adaptierungen, Kombinationsprodukten o.ä. Alle Angaben sind ohne Gewähr, für evtl. Fehler und resultierende Folgen übernehmen wir keine Verantwortung.