

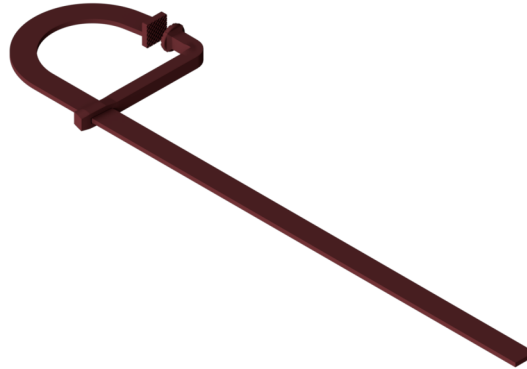


Número de artículo / Article number: 111952

EAN / EAN number: 4250384700683
Categoría de carga / Freight category: A

Pinza para hormigón, Longitud del sonido: 0 - 900 mm

Formwork clamp, Formwork length: 0 - 900 mm



Descripción

Pinza para hormigón

Pinza para hormigón

- De acero plano curvado de 8 mm de espesor
- La corredera es de acero cuadrado perforado
- Con revestimiento resistente a la intemperie
- Disponible en varias longitudes de encofrado

- Longitud del sonido: 0 - 900 mm

Item description

Formwork clamp

Formwork clamp made of 8 mm thick bent flat-bar steel. Slide made of perforated square section. Weatherproof coating and available in different formwork lengths

- Formwork length: 0 - 900 mm

Datos técnicos

Peso: 5,2 kg
Dimensiones: 265 mm x 1250 mm x 40 mm
material:
S235 JR

surface:
painted in RAL 8017

Technical specifications

Weight: 5,2 kg
Dimensions: 265 mm x 1250 mm x 40 mm
material:
S235 JR

surface:
painted in RAL 8017

* Todas las especificaciones son valores aproximados (en algunos casos con el redondeo estándar de la industria para una mejor comprensión) y están destinadas únicamente a la comprensión del producto, pero no como base para la construcción de accesorios, bastidores de almacenamiento, adaptaciones, productos combinados o similares. Toda la información se facilita sin garantía, por lo que no asumimos responsabilidad alguna por posibles errores y sus consecuencias.

* All data are approximate values (partly with industry-standard rounding for better understanding) and serve only for product understanding, but not as a basis for the design of accessories, storage solutions, adaptations, combination products or the like. All information is without guarantee, for possible errors and resulting consequences we assume no responsibility.